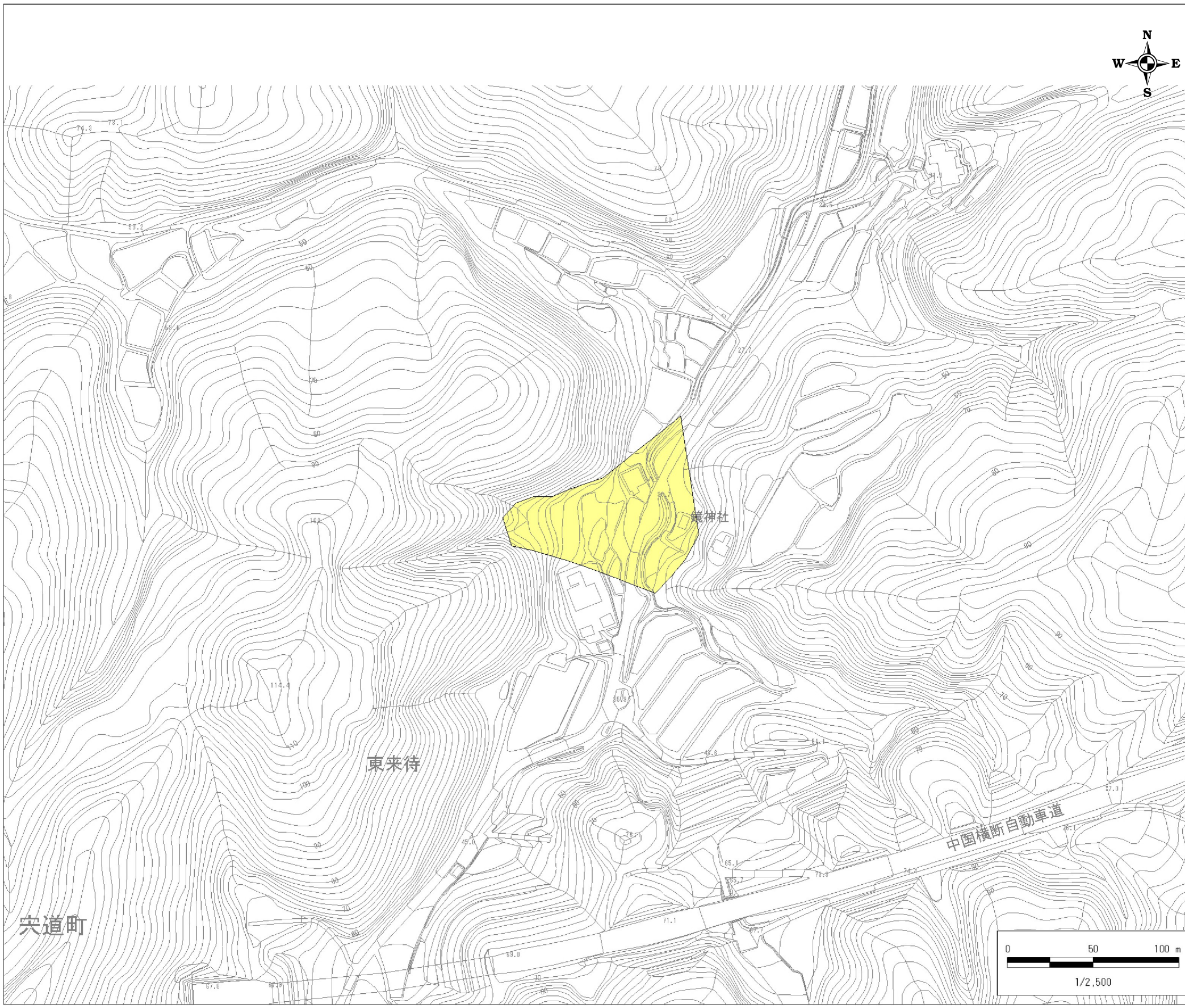


# 土砂災害警戒区域 区域図

縮尺: 1/2,500



自然現象の種類	土石流
基礎調査番号	132307A660401007
箇所名	東来待B
所在地	松江市尖道町東来待

## 位置図※ 縮尺: 1/50,000



※この地図は、国土地理院長の承認を得て、同院発行の数値地図50000(地図画像)を複製したものである。(承認番号平17総複、第586号)

## 区域図凡例

土砂災害警戒区域

道路区域は除く