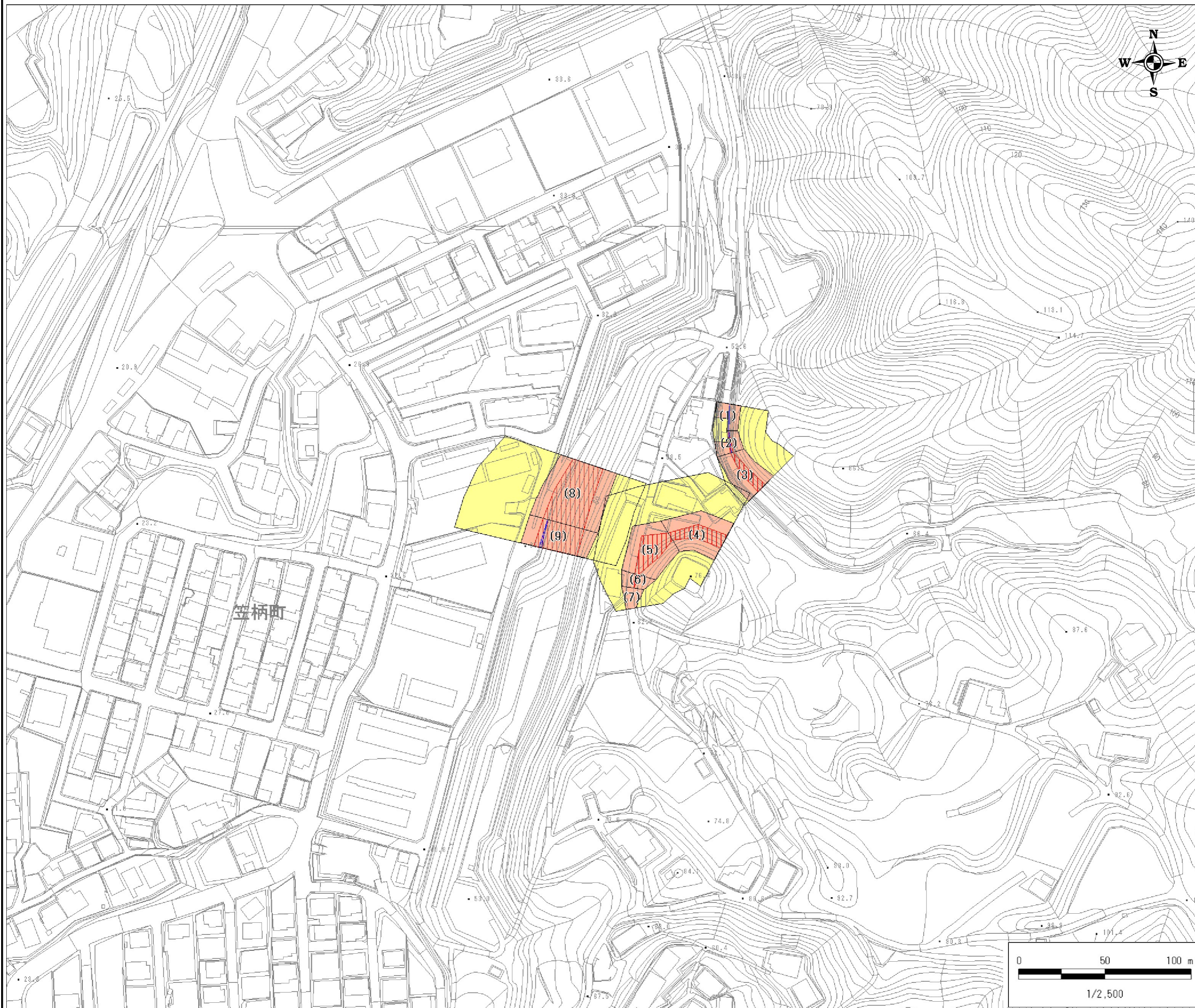


土砂災害警戒区域・土砂災害特別警戒区域 区域図

縮尺: 1/2,500



|         |                  |
|---------|------------------|
| 自然現象の種類 | 急傾斜地の崩壊          |
| 基礎調査番号  | 132202A661102330 |
| 箇所名     | 笠柄A              |
| 所在地     | 浜田市 笠柄町          |



区域図凡例

|  |                                    |
|--|------------------------------------|
|  | 土砂災害警戒区域                           |
|  | 土砂災害特別警戒区域 ((数字)は区分番号)             |
|  | 移動による力が100kN/m <sup>2</sup> を超える区域 |
|  | 堆積高が3mを超える区域                       |
|  | それ以外の区域                            |

道路区域は除く

土石等の力の大きさの表示

「土石等の力の大きさ一覧表」参照

告示履歴

|       |  |
|-------|--|
| 告示年月日 |  |
| 告示番号  |  |
| 告示年月日 |  |
| 告示番号  |  |

※この地図は、国土地理院長の承認を得て、同院発行の数値地図50000 (地図画像)を複製したものである。(承認番号平17総複、第592号)



# 土石等の力の大きさ一覧表

## 力の区分表記の説明

- |   |   |
|---|---|
| (A) 移動による力が100kN/m <sup>2</sup> を超える区域の移動の力の最大値(kN/m <sup>2</sup> ) | (E) 堆積高が3mを超える区域の堆積の力の最大値(kN/m <sup>2</sup> ) |
| (B) (A)が当該建築物に作用する場合の土石等の高さ(m)                                      | (F) (E)が当該建築物に作用する場合の土石等の高さ(m)                |
| (C) 移動による力が100kN/m <sup>2</sup> 以下の区域の移動の力の最大値(kN/m <sup>2</sup> )  | (G) 堆積高が3m以下の区域の堆積の力の最大値(kN/m <sup>2</sup> )  |
| (D) (C)が当該建築物に作用する場合の土石等の高さ(m)                                      | (H) (G)が当該建築物に作用する場合の土石等の高さ(m)                |

| 告示履歴  |  |
|-------|--|
| 告示年月日 |  |
| 告示番号  |  |
| 告示年月日 |  |
| 告示番号  |  |

|         |                  |
|---------|------------------|
| 自然現象の種類 | 急傾斜地の崩壊          |
| 基礎調査番号  | 132202A661102330 |
| 箇所名     | 笠柄A              |
| 所在地     | 浜田市 笠柄町          |

| 区分番号  | 斜面下端より下方の土石等の力の大きさ |     |      |     |      |     |      |     | 急傾斜地内の土石等の力の大きさ |     |      |     |      |     |      |     | 備考 |
|-------|--------------------|-----|------|-----|------|-----|------|-----|-----------------|-----|------|-----|------|-----|------|-----|----|
|       | (A)                | (B) | (C)  | (D) | (E)  | (F) | (G)  | (H) | (A)             | (B) | (C)  | (D) | (E)  | (F) | (G)  | (H) |    |
| ( 1 ) | 103.2              | 1.0 | 98.8 | 1.0 | 15.2 | 3.0 | 14.8 | 2.9 | 102.7           | 1.0 | 99.1 | 1.0 | 15.2 | 3.0 | 14.8 | 2.9 |    |
| ( 2 ) | 113.6              | 1.0 | 98.7 | 1.0 | 15.2 | 3.0 | 14.8 | 2.9 | 112.0           | 1.0 | 99.7 | 1.0 | 15.2 | 3.0 | 14.0 | 2.8 |    |
| ( 3 ) | 123.7              | 1.0 | 99.3 | 1.0 | -    | -   | 14.0 | 2.8 | 122.6           | 1.0 | 99.7 | 1.0 | -    | -   | 14.0 | 2.8 |    |
| ( 4 ) | 124.9              | 1.0 | 99.2 | 1.0 | -    | -   | 14.1 | 2.8 | 124.7           | 1.0 | 99.7 | 1.0 | -    | -   | 14.1 | 2.8 |    |
| ( 5 ) | 124.8              | 1.0 | 99.2 | 1.0 | -    | -   | 14.1 | 2.8 | 124.1           | 1.0 | 99.7 | 1.0 | -    | -   | 14.1 | 2.8 |    |
| ( 6 ) | 107.9              | 1.0 | 99.0 | 1.0 | -    | -   | 10.3 | 2.0 | 104.4           | 1.0 | 99.7 | 1.0 | -    | -   | 10.3 | 2.0 |    |
| ( 7 ) | -                  | -   | 94.2 | 1.0 | -    | -   | 9.3  | 1.8 | -               | -   | 90.5 | 1.0 | -    | -   | 9.3  | 1.8 |    |
| ( 8 ) | 145.5              | 1.0 | 99.7 | 1.0 | -    | -   | 15.0 | 3.0 | 144.5           | 1.0 | 96.6 | 1.0 | -    | -   | 15.0 | 3.0 |    |
| ( 9 ) | 149.0              | 1.0 | 99.6 | 1.0 | 15.4 | 3.1 | 15.2 | 3.0 | 148.3           | 1.0 | 96.9 | 1.0 | 15.4 | 3.1 | 15.0 | 3.0 |    |