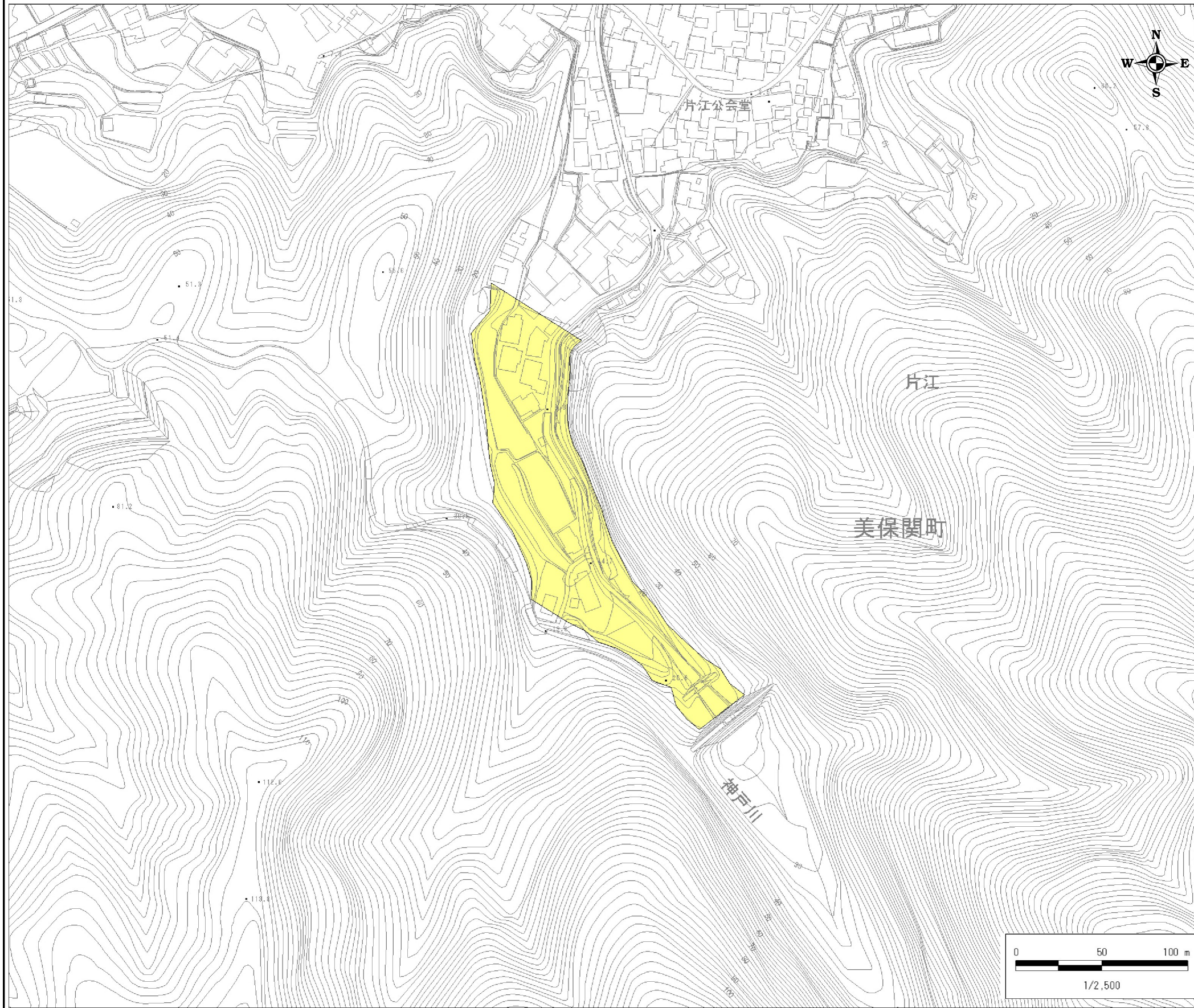
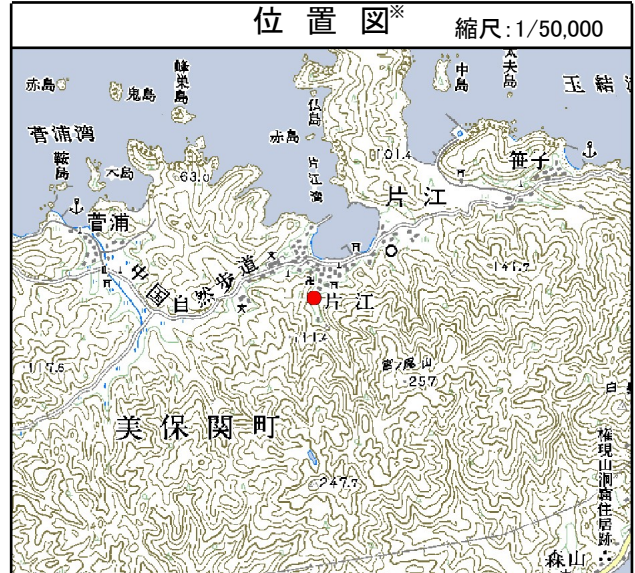


土砂災害警戒区域 区域図

縮尺:1/2,500




自然現象の種類	土石流
基礎調査番号	132303A660402011
箇所名	神戸川B
所在地	松江市美保関町片江



※この地図は、国土地理院の数値地図50000(地図画像)を使用したものである。

区域図凡例

	土砂災害警戒区域
---	----------

道路区域は除く