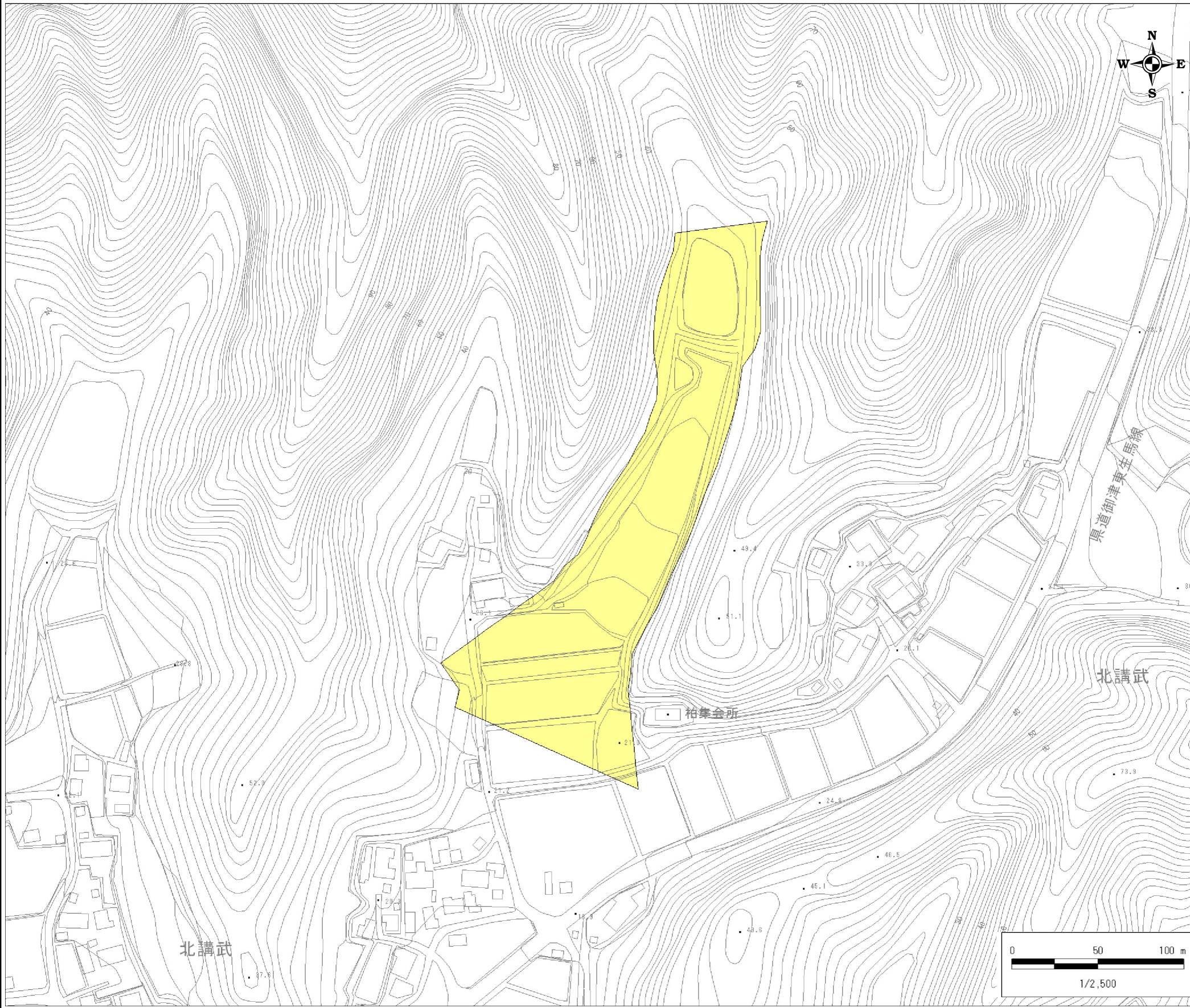


土砂災害警戒区域 区域図

縮尺:1/2,500




|         |                  |
|---------|------------------|
| 自然現象の種類 | 土石流              |
| 基礎調査番号  | 132301A660403014 |
| 箇所名     | 北講武B             |
| 所在地     | 松江市 鹿島町北講武       |

位置図※ 縮尺:1/50,000



※この地図は、国土地理院長の承認を得て、同院発行の数値地図50000 (地図画像)を複製したものである。(承認番号未設定)

| 区域図凡例                                                                                 |          |
|---------------------------------------------------------------------------------------|----------|
|  | 土砂災害警戒区域 |
| 道路区域は除く                                                                               |          |