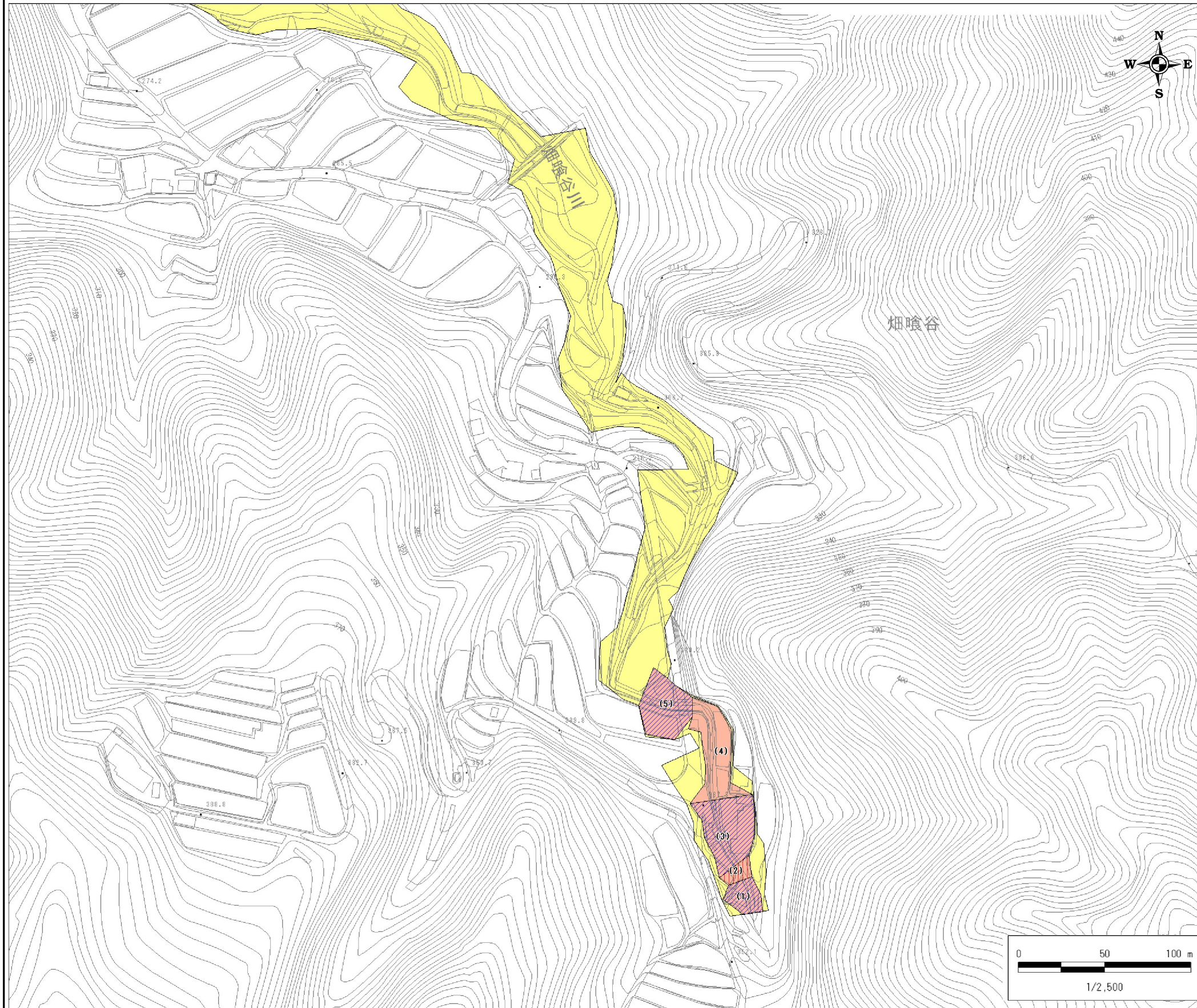


土砂災害警戒区域・土砂災害特別警戒区域 区域図

縮尺:1/2,500



|         |                  |
|---------|------------------|
| 自然現象の種類 | 土石流              |
| 基礎調査番号  | 132463A660404011 |
| 箇所名     | 畑喰谷川             |
| 所在地     | 浜田市旭町都川          |

位置図※ 縮尺:1/50,000



※この地図は、国土地理院の数値地図50000(地図画像)を使用したものである。

区域図凡例

|         |  |
|---------|--|
|         | 土砂災害警戒区域                                   |
|         | 土砂災害特別警戒区域 ((数字)は区分番号)                     |
|         | 土石流の高さが1mを超える区域                            |
|         | 建築物に作用すると予想される力が50kN/m <sup>2</sup> を超える区域 |
|         | 建築物に作用すると予想される力が50kN/m <sup>2</sup> 以下の区域  |
|         | それ以外の区域                                    |
| 道路区域は除く |  |

土石等の力の大きさの表示

| 区分番号  | (A)  | (B) | 区分番号 | (A) | (B) |
|-------|------|-----|------|-----|-----|
| ( 1 ) | 65.0 | 1.7 |      |     |     |
| ( 2 ) | 35.9 | 1.1 |      |     |     |
| ( 3 ) | 30.0 | 1.0 |      |     |     |
| ( 4 ) | 44.8 | 1.6 |      |     |     |
| ( 5 ) | 15.4 | 0.7 |      |     |     |

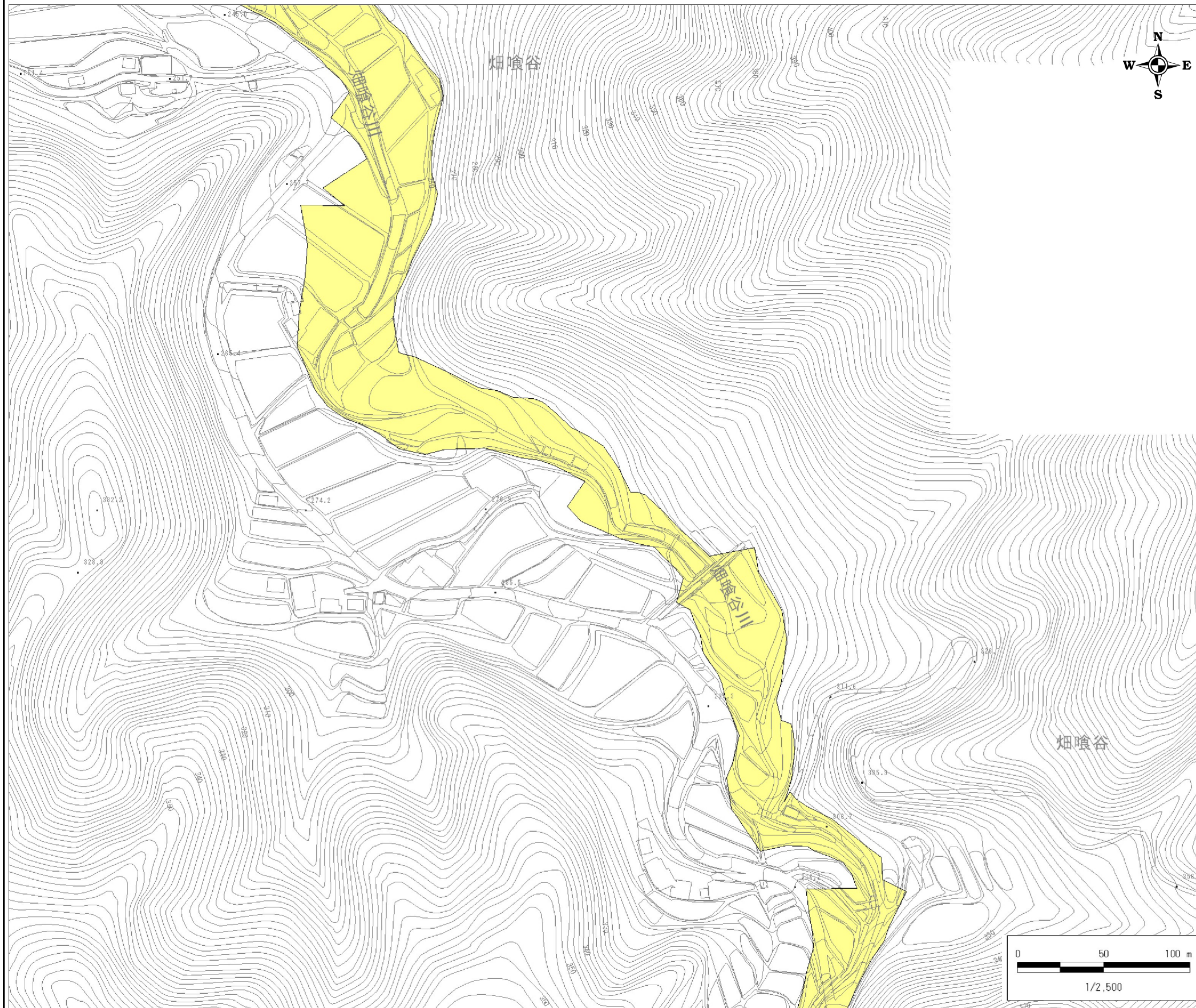
力の区分表記の説明  
 (A) 土石流により建築物に作用すると想定される力のうち最大のもの (kN/m<sup>2</sup>)  
 (B) (A)が当該建築物に作用する場合の土石流の高さ (m)

告示履歴

|       |  |
|-------|--|
| 告示年月日 |  |
| 告示番号  |  |
| 告示年月日 |  |
| 告示番号  |  |

土砂災害警戒区域・土砂災害特別警戒区域 区域図

縮尺:1/2,500



|         |                  |
|---------|------------------|
| 自然現象の種類 | 土石流              |
| 基礎調査番号  | 132463A660404011 |
| 箇所名     | 畑喰谷川             |
| 所在地     | 浜田市旭町都川          |

位置図※ 縮尺:1/50,000



※この地図は、国土地理院の数値地図50000(地図画像)を使用したものである。

区域図凡例

|  |  |
|--|--|
|  | 土砂災害警戒区域                                   |
|  | 土砂災害特別警戒区域 ((数字)は区分番号)                     |
|  | 土石流の高さが1mを超える区域                            |
|  | 建築物に作用すると予想される力が50kN/m <sup>2</sup> を超える区域 |
|  | 建築物に作用すると予想される力が50kN/m <sup>2</sup> 以下の区域  |
|  | それ以外の区域                                    |

道路区域は除く

土石等の力の大きさの表示

| 区分番号  | (A)  | (B) | 区分番号 | (A) | (B) |
|-------|------|-----|------|-----|-----|
| ( 1 ) | 65.0 | 1.7 |      |     |     |
| ( 2 ) | 35.9 | 1.1 |      |     |     |
| ( 3 ) | 30.0 | 1.0 |      |     |     |
| ( 4 ) | 44.8 | 1.6 |      |     |     |
| ( 5 ) | 15.4 | 0.7 |      |     |     |

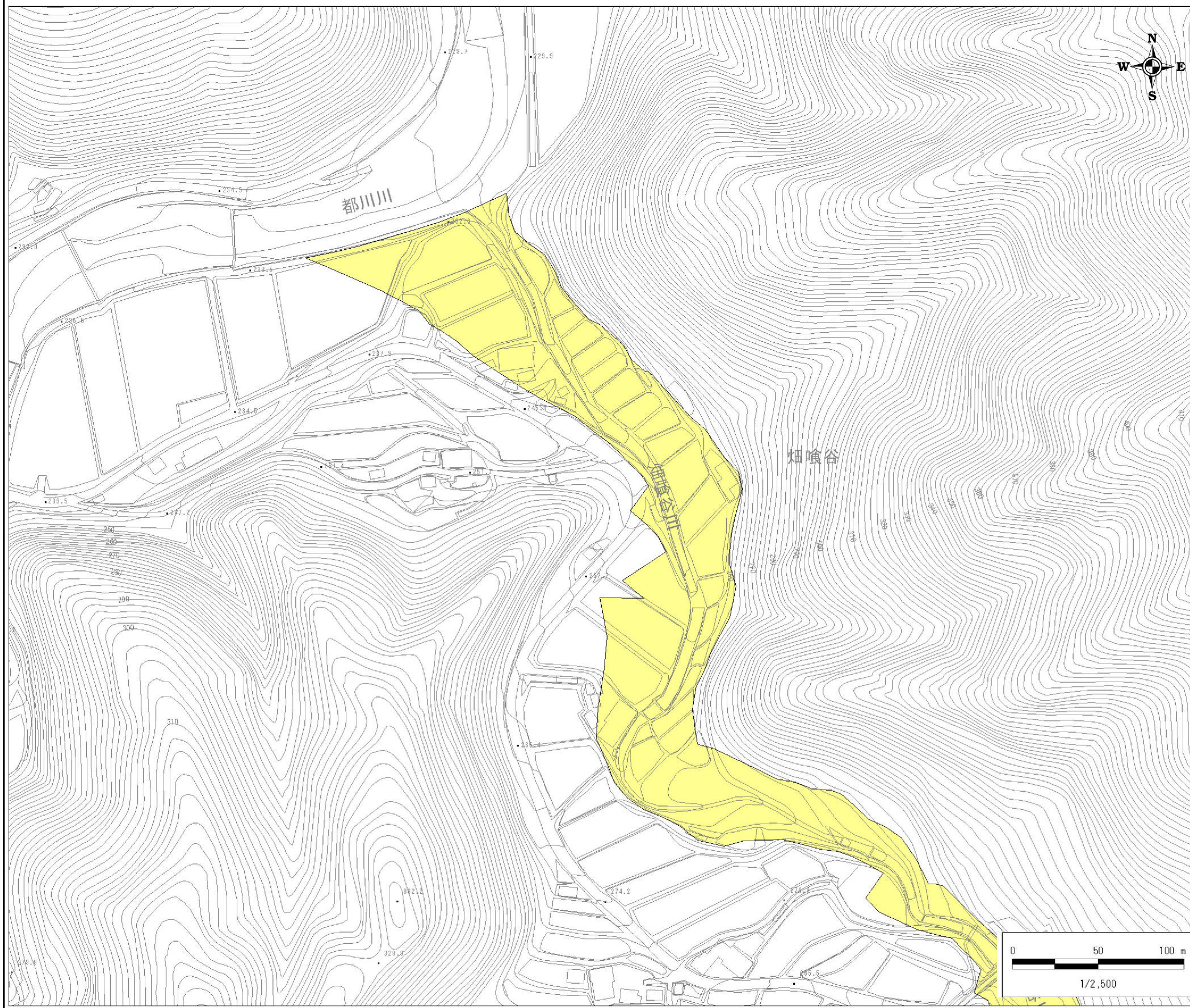
力の区分表記の説明  
 (A) 土石流により建築物に作用すると想定される力のうち最大のもの (kN/m<sup>2</sup>)  
 (B) (A)が当該建築物に作用する場合の土石流の高さ (m)

告示履歴

|       |  |
|-------|--|
| 告示年月日 |  |
| 告示番号  |  |
| 告示年月日 |  |
| 告示番号  |  |

土砂災害警戒区域・土砂災害特別警戒区域 区域図

縮尺:1/2,500



|         |                  |
|---------|------------------|
| 自然現象の種類 | 土石流              |
| 基礎調査番号  | 132463A660404011 |
| 箇所名     | 畑喰谷川             |
| 所在地     | 浜田市旭町都川          |

位置図※ 縮尺:1/50,000



※この地図は、国土地理院の数値地図50000(地図画像)を使用したものである。

区域図凡例

|  |   |
|--|---|
|  | 土砂災害警戒区域  |
|  | 土砂災害特別警戒区域 ((数字)は区分番号)  |
|  | 土石流の高さが1mを超える区域<br>建築物に作用すると予想される力が<br>50kN/m <sup>2</sup> を超える区域 |
|  | 建築物に作用すると予想される力が<br>50kN/m <sup>2</sup> 以下の区域                     |
|  | それ以外の区域   |

道路区域は除く

土石等の力の大きさの表示

| 区分番号  | (A)  | (B) | 区分番号 | (A) | (B) |
|-------|------|-----|------|-----|-----|
| ( 1 ) | 65.0 | 1.7 |      |     |     |
| ( 2 ) | 35.9 | 1.1 |      |     |     |
| ( 3 ) | 30.0 | 1.0 |      |     |     |
| ( 4 ) | 44.8 | 1.6 |      |     |     |
| ( 5 ) | 15.4 | 0.7 |      |     |     |

力の区分表記の説明  
 (A) 土石流により建築物に作用すると想定される力のうち最大のもの (kN/m<sup>2</sup>)  
 (B) (A)が当該建築物に作用する場合の土石流の高さ (m)

告示履歴

|       |  |
|-------|--|
| 告示年月日 |  |
| 告示番号  |  |
| 告示年月日 |  |
| 告示番号  |  |