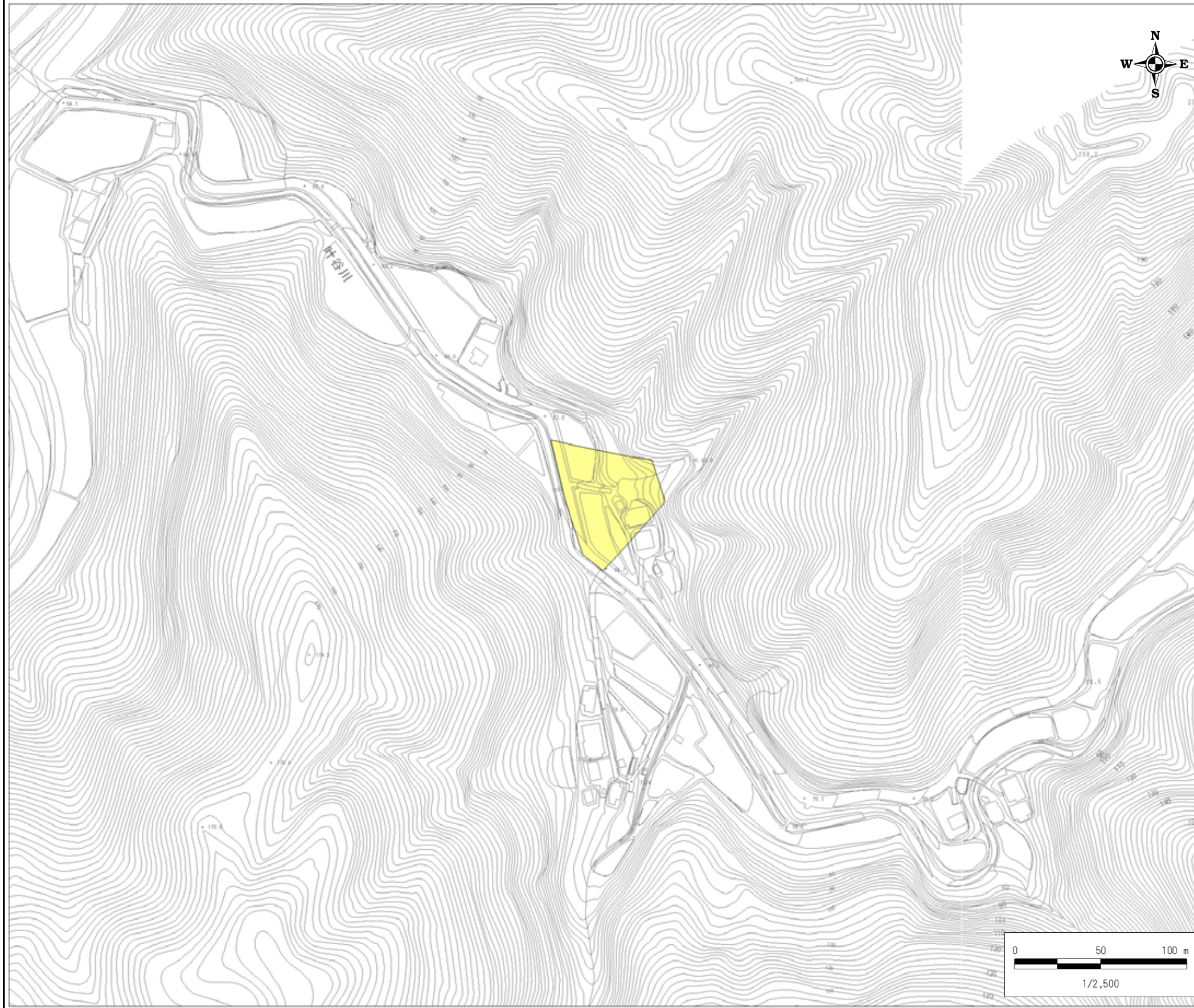


土砂災害警戒区域・土砂災害特別警戒区域 区域図

縮尺:1/2,500



|         |                  |
|---------|------------------|
| 自然現象の種類 | 土石流              |
| 基礎調査番号  | 132465A660405003 |
| 箇所名     | 叶谷川H             |
| 所在地     | 浜田市三隅町黒沢         |

位置図 縮尺:1/50,000



この地図は、国土地理院の数値地図50000(地図画像)を使用したものである。

**区域図凡例**

|                        |                              |
|------------------------|------------------------------|
|                        | 土砂災害警戒区域                     |
| 土砂災害特別警戒区域 ((数字)は区分番号) |                              |
| 土石流の高さが1mを超える区域        |                              |
|                        | 建築物に作用すると予想される力が50kN/mを超える区域 |
|                        | 建築物に作用すると予想される力が50kN/m以下の区域  |
|                        | それ以外の区域                      |
| 道路区域は除く                |                              |

土石等の力の大きさの表示

| 区分番号 | (A) | (B) | 区分番号 | (A) | (B) |
|------|-----|-----|------|-----|-----|
|      |     |     |      |     |     |

力の区分表記の説明

(A) 土石流により建築物に作用すると想定される力のうち最大のもの (kN/m<sup>2</sup>)  
 (B) (A)が当該建築物に作用する場合の土石流の高さ (m)

**告示履歴**

|       |  |
|-------|--|
| 告示年月日 |  |
| 告示番号  |  |
| 告示年月日 |  |
| 告示番号  |  |