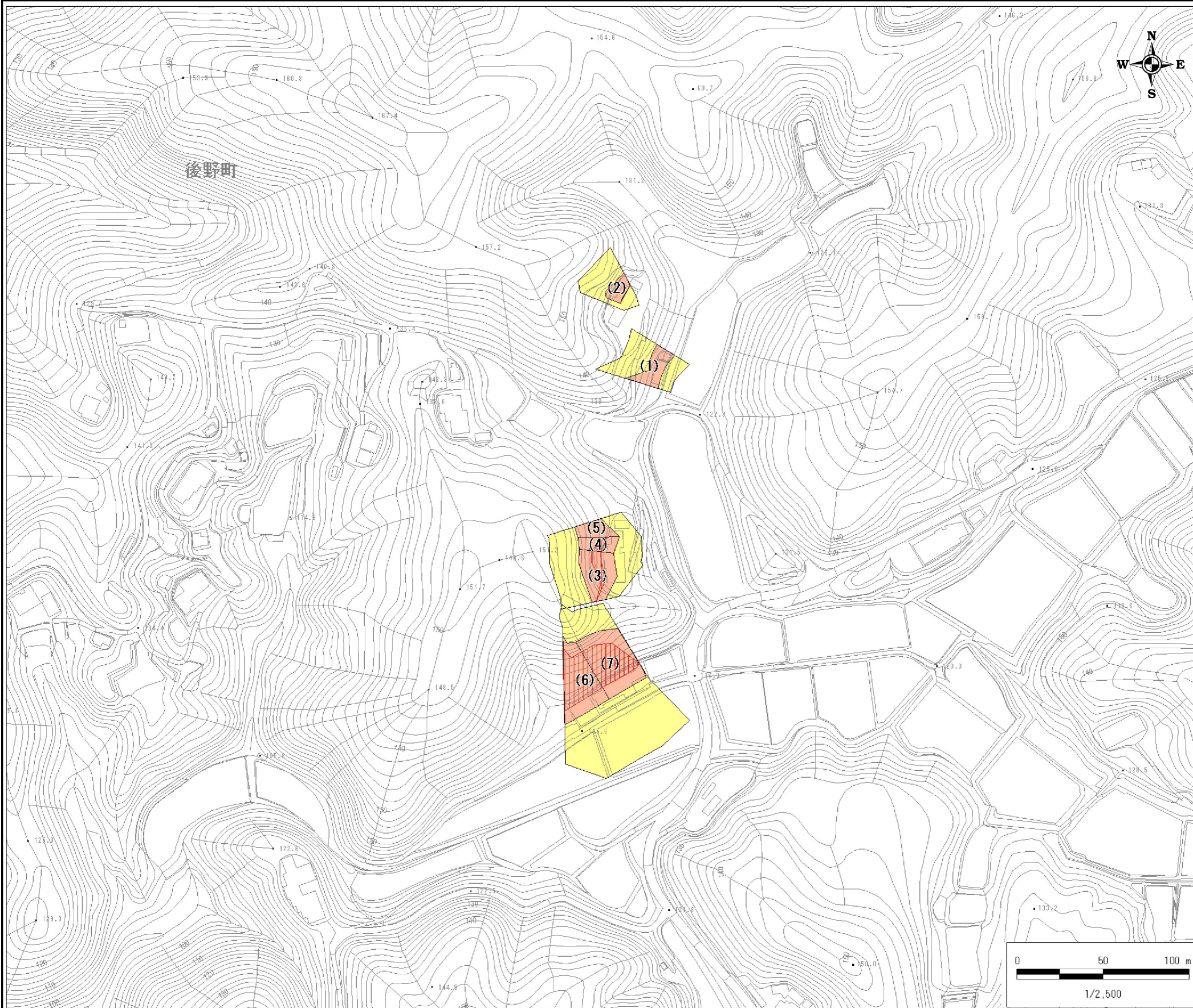


土砂災害警戒区域・土砂災害特別警戒区域 区域図

縮尺: 1/2,500



自然現象の種類	急傾斜地の崩壊
基礎調査番号	13220A661102065
箇所名	上ヶ山T
所在地	浜田市 後野町

位置図※ 縮尺: 1/50,000



区域図凡例

- 土砂災害警戒区域
  - 土砂災害特別警戒区域 ((数字)は区分番号)
  - 移動による力が100kN/m<sup>2</sup>を超える区域
  - 堆積高が3mを超える区域
  - それ以外の区域
- 道路区域は除く

土石等の力の大きさの表示

「土石等の力の大きさ一覧表」参照

告示履歴

告示年月日	
告示番号	
告示年月日	
告示番号	

※この地図は、国土地理院長の承認を得て、同院発行の数値地図50000 (地図画像)を複製したものである。(承認番号平17総複、第592号)



# 土石等の力の大きさ一覧表

## 力の区分表記の説明

- |   |   |
|---|---|
| (A) 移動による力が100kN/m <sup>2</sup> を超える区域の移動の力の最大値(kN/m <sup>2</sup> ) | (E) 堆積高が3mを超える区域の堆積の力の最大値(kN/m <sup>2</sup> ) |
| (B) (A)が当該建築物に作用する場合の土石等の高さ(m)                                      | (F) (E)が当該建築物に作用する場合の土石等の高さ(m)                |
| (C) 移動による力が100kN/m <sup>2</sup> 以下の区域の移動の力の最大値(kN/m <sup>2</sup> )  | (G) 堆積高が3m以下の区域の堆積の力の最大値(kN/m <sup>2</sup> )  |
| (D) (C)が当該建築物に作用する場合の土石等の高さ(m)                                      | (H) (G)が当該建築物に作用する場合の土石等の高さ(m)                |

告示履歴	
告示年月日	
告示番号	
告示年月日	
告示番号	

自然現象の種類	急傾斜地の崩壊
基礎調査番号	132202A661102065
箇所名	上ヶ山T
所在地	浜田市 後野町

区分番号	斜面下端より下方の土石等の力の大きさ								急傾斜地内の土石等の力の大きさ								備 考
	(A)	(B)	(C)	(D)	(E)	(F)	(G)	(H)	(A)	(B)	(C)	(D)	(E)	(F)	(G)	(H)	
( 1 )	-	-	83.9	1.0	-	-	9.1	1.8	-	-	82.4	1.0	-	-	9.1	1.8	
( 2 )	-	-	87.5	1.0	-	-	9.0	1.8	-	-	83.8	1.0	-	-	9.0	1.8	
( 3 )	109.7	1.0	99.4	1.0	-	-	10.9	2.2	107.7	1.0	96.9	1.0	-	-	10.9	2.2	
( 4 )	109.7	1.0	99.3	1.0	-	-	10.9	2.2	107.7	1.0	96.9	1.0	-	-	10.9	2.2	
( 5 )	-	-	96.3	1.0	-	-	10.6	2.1	-	-	96.3	1.0	-	-	10.6	2.1	
( 6 )	142.6	1.0	100.0	1.0	-	-	13.4	2.6	141.7	1.0	98.8	1.0	-	-	13.4	2.6	
( 7 )	142.6	1.0	100.0	1.0	-	-	13.4	2.6	141.7	1.0	98.7	1.0	-	-	13.4	2.6	