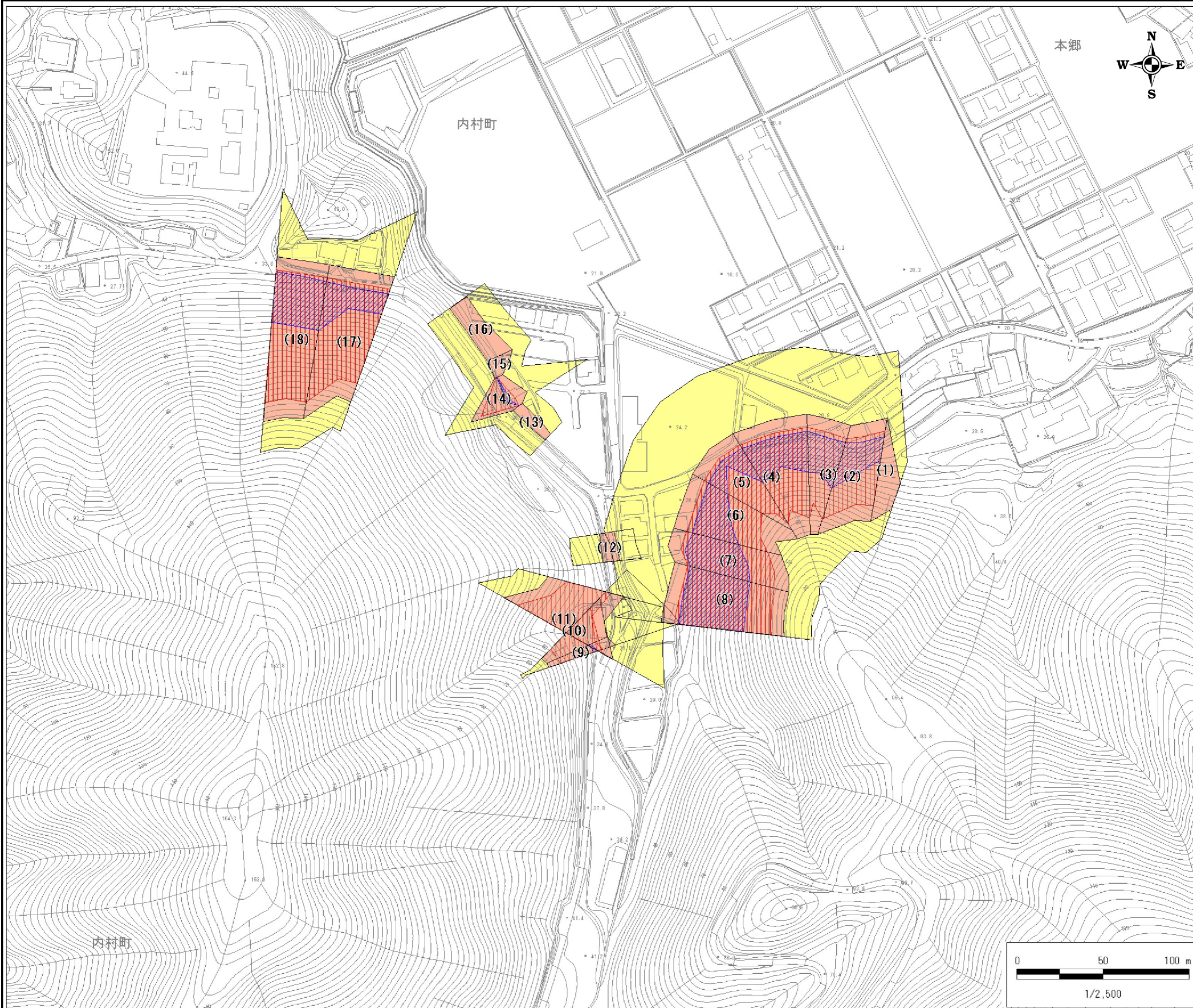


土砂災害警戒区域・土砂災害特別警戒区域 区域図

縮尺: 1/2,500



自然現象の種類	急傾斜地の崩壊
基礎調査番号	132202A661105057
箇所名	内村町2-I
所在地	浜田市 内村町

位置図※ 縮尺: 1/50,000



区域図凡例

	土砂災害警戒区域
	土砂災害特別警戒区域 ((数字)は区分番号)
	移動による力が100kN/m <sup>2</sup> を超える区域
	堆積高が3mを超える区域
	それ以外の区域

道路区域は除く

土石等の力の大きさの表示

「土石等の力の大きさ一覧表」参照

告示履歴

告示年月日	
告示番号	
告示年月日	
告示番号	

※この地図は、国土地理院長の承認を得て、同院発行の数値地図50000 (地図画像)を複製したものである。(承認番号平17総複、第592号)



# 土石等の力の大きさ一覧表

## 力の区分表記の説明

- (A) 移動による力が100kN/m<sup>2</sup>を超える区域の移動の力の最大値(kN/m<sup>2</sup>)
- (B) (A)が当該建築物に作用する場合の土石等の高さ(m)
- (C) 移動による力が100kN/m<sup>2</sup>以下の区域の移動の力の最大値(kN/m<sup>2</sup>)
- (D) (C)が当該建築物に作用する場合の土石等の高さ(m)
- (E) 堆積高が3mを超える区域の堆積の力の最大値(kN/m<sup>2</sup>)
- (F) (E)が当該建築物に作用する場合の土石等の高さ(m)
- (G) 堆積高が3m以下の区域の堆積の力の最大値(kN/m<sup>2</sup>)
- (H) (G)が当該建築物に作用する場合の土石等の高さ(m)

告示履歴	
告示年月日	
告示番号	
告示年月日	
告示番号	

自然現象の種類	急傾斜地の崩壊
基礎調査番号	132202A661105057
箇所名	内村町2-I
所在地	浜田市 内村町

区分番号	斜面下端より下方の土石等の力の大きさ								急傾斜地内の土石等の力の大きさ								備考
	(A)	(B)	(C)	(D)	(E)	(F)	(G)	(H)	(A)	(B)	(C)	(D)	(E)	(F)	(G)	(H)	
( 1 )	145.8	1.0	99.9	1.0	-	-	14.7	2.9	145.3	1.0	95.8	1.0	15.2	3.0	14.7	2.9	
( 2 )	161.7	1.0	99.9	1.0	18.7	3.7	15.2	3.0	161.6	1.0	96.9	1.0	18.7	3.7	14.7	2.9	
( 3 )	161.7	1.0	99.9	1.0	18.7	3.7	15.2	3.0	161.6	1.0	96.9	1.0	18.7	3.7	15.2	3.0	
( 4 )	157.8	1.0	100.0	1.0	18.2	3.6	15.1	3.0	157.8	1.0	96.8	1.0	18.2	3.6	15.2	3.0	
( 5 )	154.3	1.0	99.8	1.0	17.8	3.5	15.1	3.0	154.2	1.0	96.6	1.0	17.8	3.5	15.1	3.0	
( 6 )	160.3	1.0	99.8	1.0	16.3	3.2	15.0	3.0	160.3	1.0	96.9	1.0	18.9	3.7	15.0	3.0	
( 7 )	163.7	1.0	98.8	1.0	20.9	4.1	15.1	3.0	163.6	1.0	96.7	1.0	20.9	4.1	14.0	2.8	
( 8 )	163.9	1.0	99.9	1.0	21.0	4.2	15.1	3.0	163.9	1.0	96.6	1.0	21.1	4.2	14.2	2.8	
( 9 )	146.9	1.0	99.3	1.0	15.4	3.1	15.2	3.0	146.4	1.0	96.9	1.0	15.4	3.1	13.7	2.7	
( 10 )	146.9	1.0	99.3	1.0	15.4	3.1	15.2	3.0	145.7	1.0	96.9	1.0	15.4	3.1	13.7	2.7	
( 11 )	138.8	1.0	100.0	1.0	-	-	13.4	2.7	138.8	1.0	97.4	1.0	-	-	13.4	2.7	
( 12 )	-	-	88.3	1.0	-	-	10.0	2.0	-	-	87.2	1.0	-	-	10.0	2.0	
( 13 )	-	-	35.8	1.0	-	-	12.9	2.6	-	-	33.3	1.0	-	-	12.9	2.6	
( 14 )	148.7	1.0	99.4	1.0	16.0	3.2	15.1	3.0	148.7	1.0	96.3	1.0	16.0	3.2	14.2	2.8	
( 15 )	-	-	94.1	1.0	-	-	12.4	2.5	-	-	88.8	1.0	-	-	12.4	2.5	
( 16 )	-	-	95.5	1.0	-	-	12.2	2.4	-	-	94.8	1.0	-	-	12.2	2.4	
( 17 )	150.5	1.0	99.5	1.0	17.5	3.5	15.1	3.0	150.5	1.0	99.1	1.0	19.3	3.8	15.1	3.0	
( 18 )	150.5	1.0	99.8	1.0	19.0	3.8	15.1	3.0	150.5	1.0	99.6	1.0	19.3	3.8	15.1	3.0	