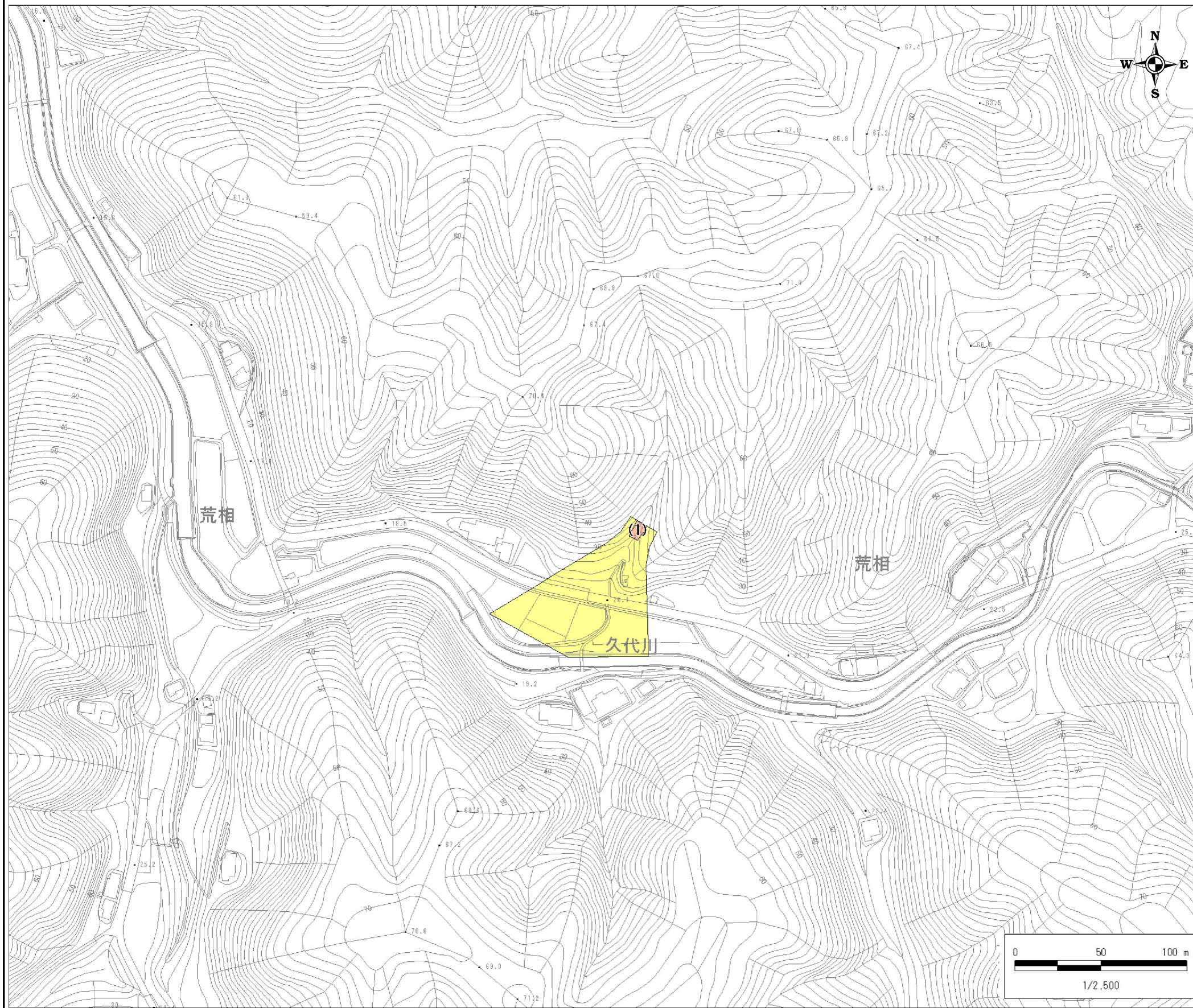


土砂災害警戒区域・土砂災害特別警戒区域 区域図

縮尺:1/2,500



自然現象の種類	土石流
基礎調査番号	132202A660407013
箇所名	久代A
所在地	浜田市 上府町

位置図※ 縮尺:1/50,000



区域図凡例

- 土砂災害警戒区域 (Yellow box)
- 土砂災害特別警戒区域 ((数字)は区分番号) (Orange box)
- 土石流の高さが1mを超える区域
  - 建築物に作用すると予想される力が50kN/m<sup>2</sup>を超える区域 (Red box)
  - 建築物に作用すると予想される力が50kN/m<sup>2</sup>以下の区域 (Light red box)
  - それ以外の区域 (White box)

道路区域は除く

土石等の力の大きさの表示

区分番号	(A)	(B)	区分番号	(A)	(B)
( 1 )	23.1	0.6			

力の区分表記の説明  
 (A) 土石流により建築物に作用すると想定される力のうち最大のもの (kN/m<sup>2</sup>)  
 (B) (A)が当該建築物に作用する場合の土石流の高さ (m)

告示履歴

告示年月日	
告示番号	
告示年月日	
告示番号	

※この地図は、国土地理院長の承認を得て、同院発行の数値地図50000 (地図画像)を複製したものである。(承認番号平17総複、第592号)