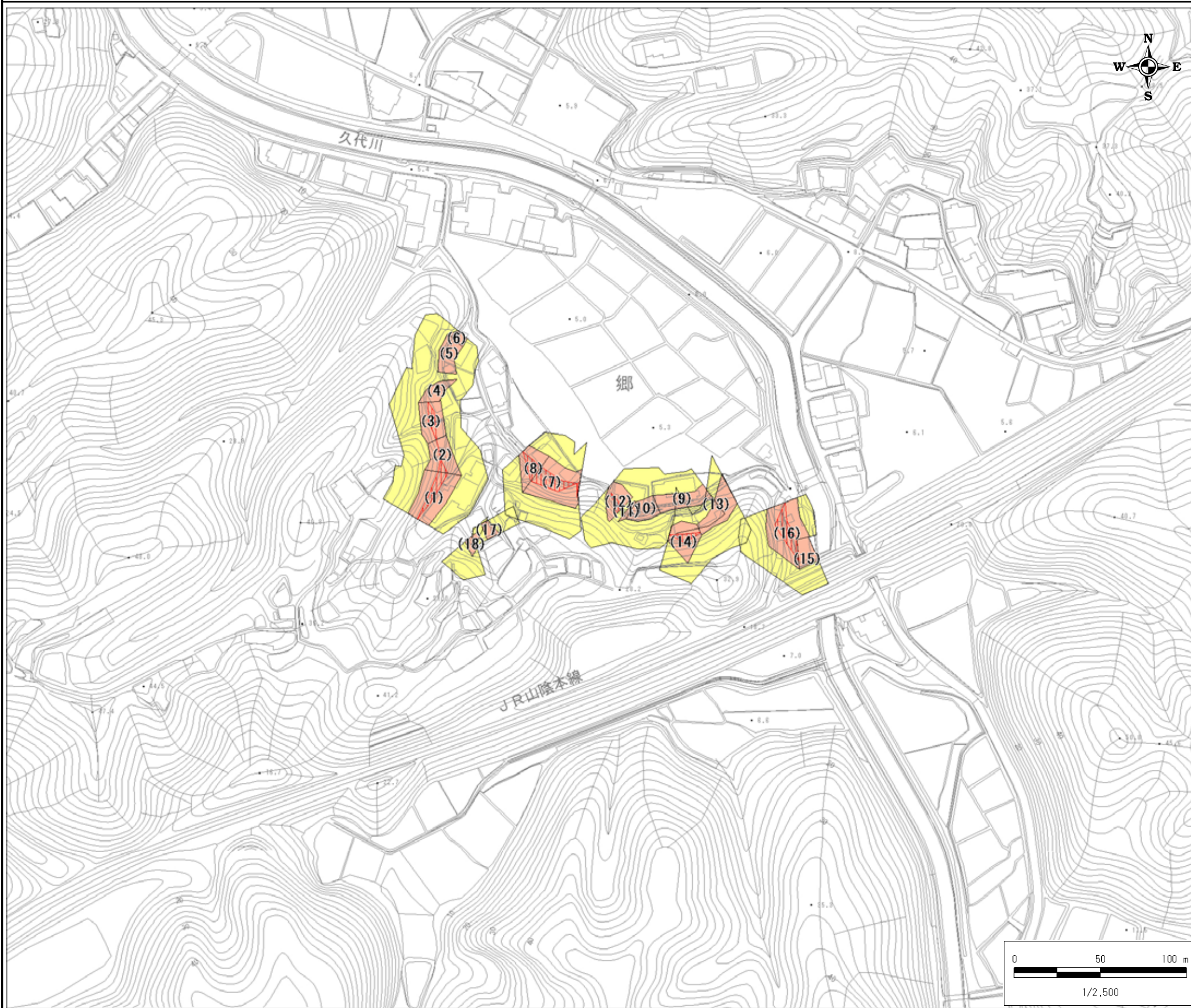


土砂災害警戒区域・土砂災害特別警戒区域 区域図

縮尺:1/2,500



| | |
|---------|------------------|
| 自然現象の種類 | 急傾斜地の崩壊 |
| 基礎調査番号 | 132202A661107006 |
| 箇所名 | 久代A |
| 所在地 | 浜田市 久代町 |

位置図 縮尺:1/50,000



区域図凡例

| | |
|--|------------------------------------|
| | 土砂災害警戒区域 |
| | 土砂災害特別警戒区域 ((数字)は区分番号) |
| | 移動による力が100kN/m ² を超える区域 |
| | 堆積高が3mを超える区域 |
| | それ以外の区域 |

道路区域は除く

土石等の力の大きさの表示

「土石等の力の大きさ一覧表」参照

告示履歴

| | |
|-------|--|
| 告示年月日 | |
| 告示番号 | |
| 告示年月日 | |
| 告示番号 | |

この地図は、国土地理院長の承認を得て、同院発行の数値地図50000 (地図画像)を複製したものである。(承認番号平17総複、第592号)

土石等の力の大きさ一覧表

力の区分表記の説明

- (A) 移動による力が100kN/m²を超える区域の移動の力の最大値(kN/m²)
- (B) (A)が当該建築物に作用する場合の土石等の高さ(m)
- (C) 移動による力が100kN/m²以下の区域の移動の力の最大値(kN/m²)
- (D) (C)が当該建築物に作用する場合の土石等の高さ(m)
- (E) 堆積高が3mを超える区域の堆積の力の最大値(kN/m²)
- (F) (E)が当該建築物に作用する場合の土石等の高さ(m)
- (G) 堆積高が3m以下の区域の堆積の力の最大値(kN/m²)
- (H) (G)が当該建築物に作用する場合の土石等の高さ(m)

告示履歴

| | |
|-------|--|
| 告示年月日 | |
| 告示番号 | |
| 告示年月日 | |
| 告示番号 | |

| | |
|---------|------------------|
| 自然現象の種類 | 急傾斜地の崩壊 |
| 基礎調査番号 | 132202A661107006 |
| 箇所名 | 久代A |
| 所在地 | 浜田市 久代町 |

| 区分番号 | 斜面下端より下方の土石等の力の大きさ | | | | | | | | 急傾斜地内の土石等の力の大きさ | | | | | | | | 備 考 |
|--------|--------------------|-----|------|-----|-----|-----|------|-----|-----------------|-----|------|-----|-----|-----|------|-----|-----|
| | (A) | (B) | (C) | (D) | (E) | (F) | (G) | (H) | (A) | (B) | (C) | (D) | (E) | (F) | (G) | (H) | |
| (1) | 115.7 | 1.0 | 99.5 | 1.0 | - | - | 11.8 | 2.3 | 111.8 | 1.0 | 96.6 | 1.0 | - | - | 11.8 | 2.3 | |
| (2) | 115.7 | 1.0 | 99.2 | 1.0 | - | - | 10.9 | 2.2 | 111.8 | 1.0 | 96.8 | 1.0 | - | - | 10.9 | 2.2 | |
| (3) | 111.0 | 1.0 | 99.1 | 1.0 | - | - | 11.0 | 2.2 | 107.8 | 1.0 | 96.9 | 1.0 | - | - | 11.0 | 2.2 | |
| (4) | - | - | 92.4 | 1.0 | - | - | 9.2 | 1.8 | - | - | 90.1 | 1.0 | - | - | 9.2 | 1.8 | |
| (5) | - | - | 94.3 | 1.0 | - | - | 10.2 | 2.0 | - | - | 88.1 | 1.0 | - | - | 10.2 | 2.0 | |
| (6) | - | - | 94.3 | 1.0 | - | - | 9.5 | 1.9 | - | - | 88.1 | 1.0 | - | - | 9.5 | 1.9 | |
| (7) | 107.1 | 1.0 | 99.7 | 1.0 | - | - | 12.1 | 2.4 | 103.6 | 1.0 | 98.3 | 1.0 | - | - | 12.1 | 2.4 | |
| (8) | 106.7 | 1.0 | 99.3 | 1.0 | - | - | 11.3 | 2.2 | 102.5 | 1.0 | 96.7 | 1.0 | - | - | 11.3 | 2.2 | |
| (9) | - | - | 85.7 | 1.0 | - | - | 11.3 | 2.2 | - | - | 83.9 | 1.0 | - | - | 11.3 | 2.2 | |
| (10) | - | - | 94.7 | 1.0 | - | - | 12.5 | 2.5 | - | - | 90.7 | 1.0 | - | - | 12.5 | 2.5 | |
| (11) | - | - | 90.6 | 1.0 | - | - | 10.0 | 2.0 | - | - | 84.4 | 1.0 | - | - | 10.0 | 2.0 | |
| (12) | 124.0 | 1.0 | 99.6 | 1.0 | - | - | 12.8 | 2.5 | 123.8 | 1.0 | 96.2 | 1.0 | - | - | 12.8 | 2.5 | |
| (13) | - | - | 92.5 | 1.0 | - | - | 9.7 | 1.9 | - | - | 88.8 | 1.0 | - | - | 9.7 | 1.9 | |
| (14) | 115.4 | 1.0 | 98.9 | 1.0 | - | - | 11.9 | 2.4 | 114.8 | 1.0 | 99.9 | 1.0 | - | - | 11.9 | 2.4 | |
| (15) | - | - | 71.2 | 1.0 | - | - | 11.0 | 2.2 | - | - | 70.7 | 1.0 | - | - | 11.0 | 2.2 | |
| (16) | 124.5 | 1.0 | 99.3 | 1.0 | - | - | 12.5 | 2.5 | 120.9 | 1.0 | 96.9 | 1.0 | - | - | 12.5 | 2.5 | |
| (17) | - | - | 59.6 | 1.0 | - | - | 11.2 | 2.2 | - | - | 59.5 | 1.0 | - | - | 11.2 | 2.2 | |
| (18) | - | - | 90.5 | 1.0 | - | - | 9.8 | 1.9 | - | - | 85.9 | 1.0 | - | - | 9.8 | 1.9 | |