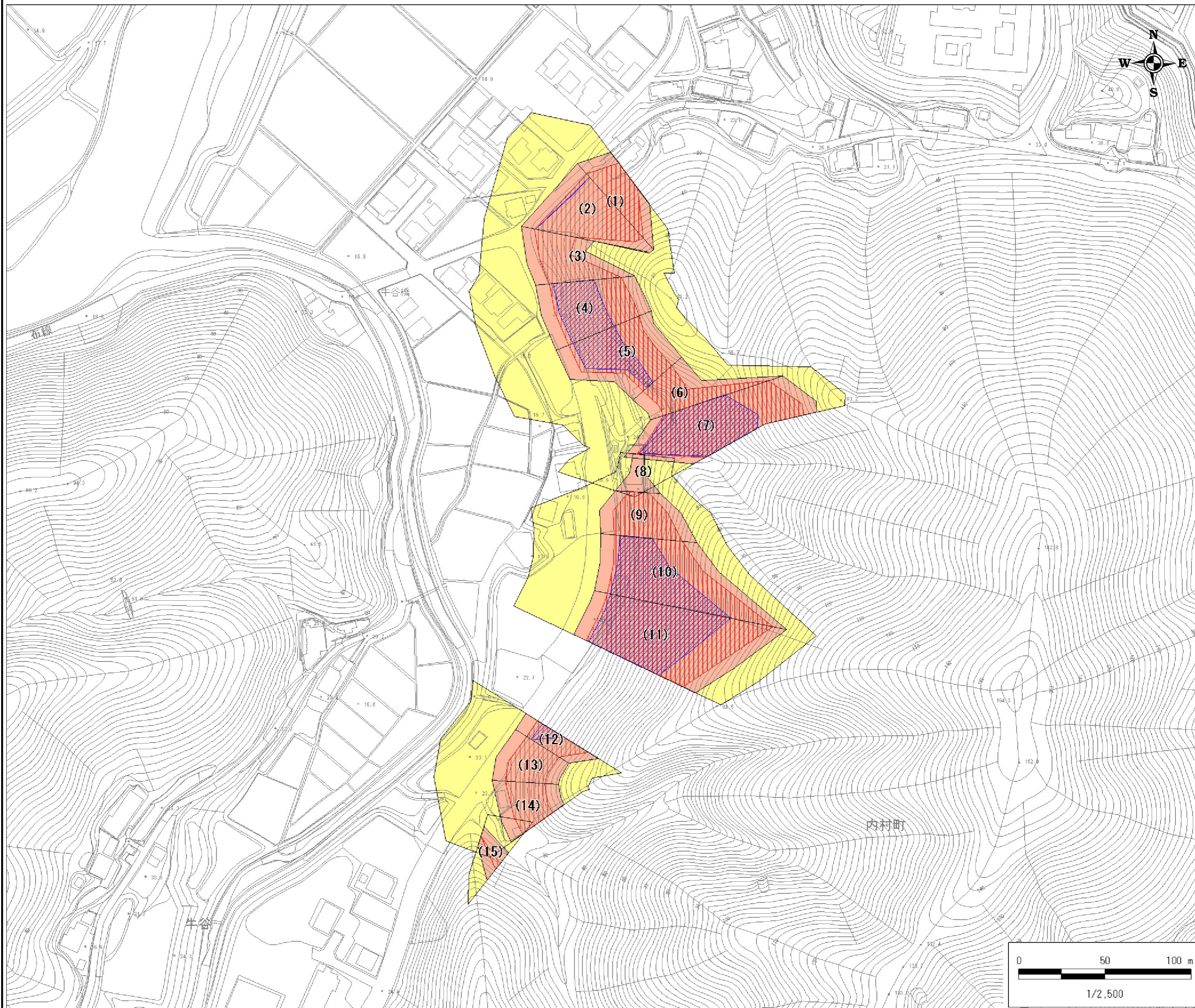


土砂災害警戒区域・土砂災害特別警戒区域 区域図

縮尺: 1/2,500



自然現象の種類	急傾斜地の崩壊
基礎調査番号	132202A661105060
箇所名	内村町1-I
所在地	浜田市 内村町

位置図※ 縮尺: 1/50,000



区域図凡例

- 土砂災害警戒区域
  - 土砂災害特別警戒区域 ((数字)は区分番号)
  - 移動による力が100kN/m<sup>2</sup>を超える区域
  - 堆積高が3mを超える区域
  - それ以外の区域
- 道路区域は除く

土石等の力の大きさの表示

「土石等の力の大きさ一覧表」参照

告示履歴

告示年月日	
告示番号	
告示年月日	
告示番号	

※この地図は、国土地理院長の承認を得て、同院発行の数値地図50000 (地図画像)を複製したものである。(承認番号平17総複、第592号)

# 土石等の力の大きさ一覧表

## 力の区分表記の説明

- |                                                                     |                                               |
|---------------------------------------------------------------------|-----------------------------------------------|
| (A) 移動による力が100kN/m <sup>2</sup> を超える区域の移動の力の最大値(kN/m <sup>2</sup> ) | (E) 堆積高が3mを超える区域の堆積の力の最大値(kN/m <sup>2</sup> ) |
| (B) (A)が当該建築物に作用する場合の土石等の高さ(m)                                      | (F) (E)が当該建築物に作用する場合の土石等の高さ(m)                |
| (C) 移動による力が100kN/m <sup>2</sup> 以下の区域の移動の力の最大値(kN/m <sup>2</sup> )  | (G) 堆積高が3m以下の区域の堆積の力の最大値(kN/m <sup>2</sup> )  |
| (D) (C)が当該建築物に作用する場合の土石等の高さ(m)                                      | (H) (G)が当該建築物に作用する場合の土石等の高さ(m)                |

告示履歴	
告示年月日	
告示番号	
告示年月日	
告示番号	

自然現象の種類	急傾斜地の崩壊
基礎調査番号	132202A661105060
箇所名	内村町1-I
所在地	浜田市 内村町

区分番号	斜面下端より下方の土石等の力の大きさ								急傾斜地内の土石等の力の大きさ								備考
	(A)	(B)	(C)	(D)	(E)	(F)	(G)	(H)	(A)	(B)	(C)	(D)	(E)	(F)	(G)	(H)	
( 1 )	143.4	1.0	99.3	1.0	-	-	14.6	2.9	142.6	1.0	97.5	1.0	-	-	14.6	2.9	
( 2 )	143.4	1.0	99.6	1.0	16.8	3.3	15.1	3.0	142.6	1.0	97.7	1.0	16.8	3.3	14.6	2.9	
( 3 )	160.4	1.0	99.6	1.0	18.9	3.7	15.1	3.0	160.4	1.0	97.7	1.0	18.9	3.7	14.0	2.8	
( 4 )	161.9	1.0	99.8	1.0	19.0	3.8	15.1	3.0	161.6	1.0	96.7	1.0	19.0	3.8	14.1	2.8	
( 5 )	161.9	1.0	99.6	1.0	19.0	3.8	15.1	3.0	161.6	1.0	99.1	1.0	19.0	3.8	15.1	3.0	
( 6 )	156.0	1.0	99.9	1.0	19.8	3.9	15.1	3.0	155.9	1.0	99.1	1.0	19.8	3.9	15.0	3.0	
( 7 )	156.0	1.0	99.9	1.0	19.8	3.9	15.1	3.0	155.9	1.0	96.5	1.0	19.8	3.9	15.0	3.0	
( 8 )	119.4	1.0	99.7	1.0	-	-	11.5	2.3	116.5	1.0	96.0	1.0	-	-	11.5	2.3	
( 9 )	157.4	1.0	99.7	1.0	15.9	3.1	15.1	3.0	157.1	1.0	96.9	1.0	15.9	3.1	14.6	2.9	
( 10 )	159.1	1.0	99.4	1.0	19.8	3.9	15.2	3.0	159.1	1.0	96.9	1.0	19.8	3.9	15.0	3.0	
( 11 )	163.8	1.0	99.4	1.0	20.8	4.1	15.1	3.0	163.8	1.0	96.9	1.0	20.8	4.1	15.0	3.0	
( 12 )	158.2	1.0	100.0	1.0	16.2	3.2	15.1	3.0	158.0	1.0	96.9	1.0	16.2	3.2	13.9	2.8	
( 13 )	149.3	1.0	100.0	1.0	15.6	3.1	15.0	3.0	149.0	1.0	96.9	1.0	15.6	3.1	13.9	2.8	
( 14 )	140.9	1.0	99.6	1.0	-	-	13.9	2.7	139.7	1.0	96.9	1.0	-	-	13.9	2.7	
( 15 )	123.4	1.0	99.0	1.0	-	-	11.7	2.3	120.0	1.0	96.7	1.0	-	-	11.7	2.3	