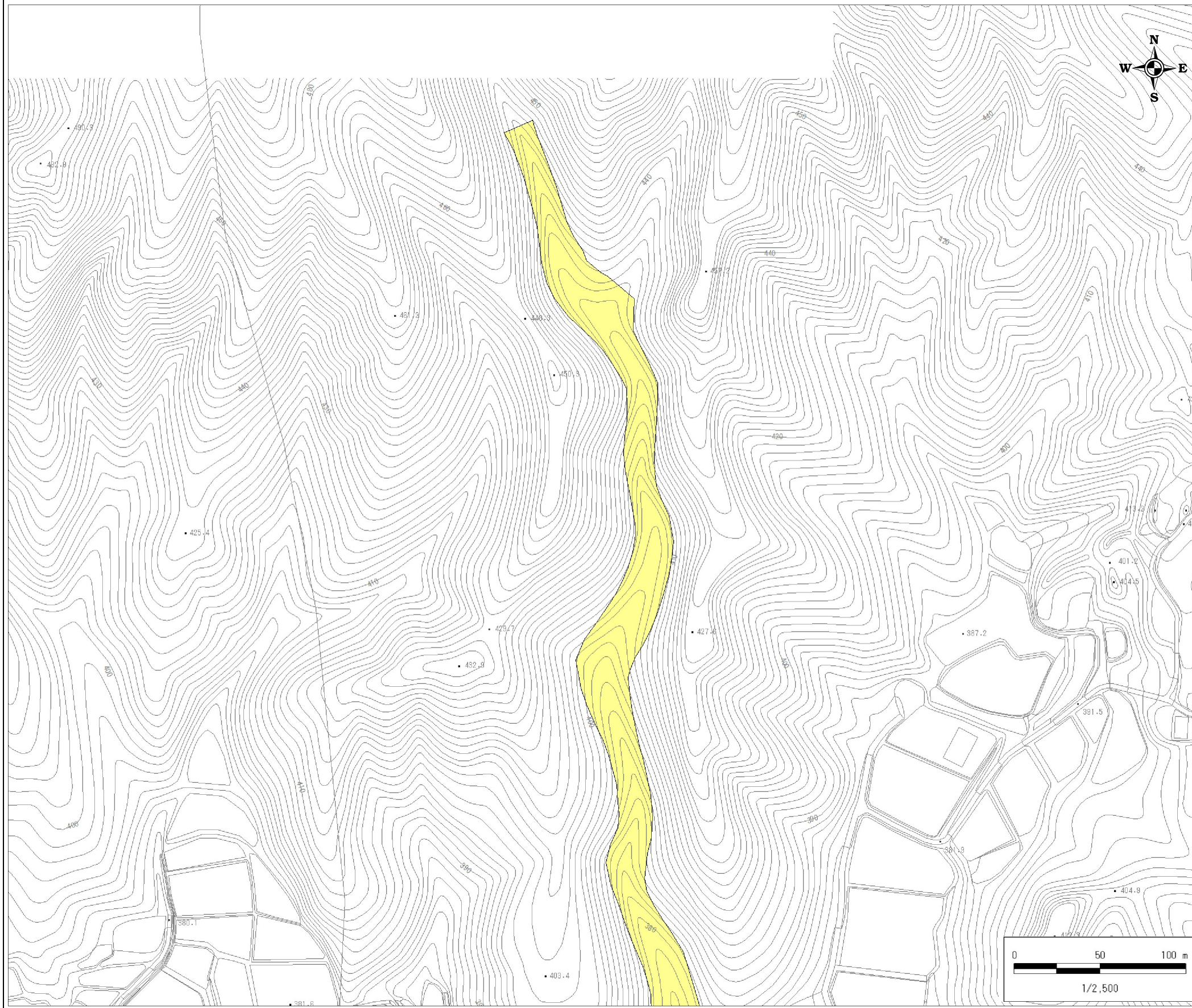


土砂災害警戒区域・土砂災害特別警戒区域 区域図

縮尺: 1/2,500



|         |                  |
|---------|------------------|
| 自然現象の種類 | 土石流              |
| 基礎調査番号  | 132342A660406065 |
| 箇所名     | 木ノ下谷川            |
| 所在地     | 仁多郡奥出雲町大呂        |

位置図※ 縮尺: 1/50,000



※この地図は、国土地理院の数値地図50000(地図画像)を使用したものである。

区域図凡例

土砂災害警戒区域  
 土砂災害特別警戒区域 ((数字)は区分番号)  
 土石流の高さが1mを超える区域  
 建築物に作用すると予想される力が50kN/m<sup>2</sup>を超える区域  
 建築物に作用すると予想される力が50kN/m<sup>2</sup>以下の区域  
 それ以外の区域  
 道路区域は除く

土石等の力の大きさの表示

| 区分番号   | (A)  | (B) | 区分番号  | (A)  | (B) |
|--------|------|-----|-------|------|-----|
| ( 1 )  | 41.9 | 1.4 | ( 6 ) | 16.6 | 1.0 |
| ( 10 ) | 14.7 | 1.0 | ( 7 ) | 20.9 | 1.1 |
| ( 2 )  | 22.4 | 1.0 | ( 8 ) | 16.4 | 0.9 |
| ( 3 )  | 24.3 | 1.3 | ( 9 ) | 17.8 | 1.0 |
| ( 4 )  | 16.6 | 1.0 |       |      |     |
| ( 5 )  | 15.7 | 1.0 |       |      |     |

力の区分表記の説明

(A) 土石流により建築物に作用すると想定される力のうち最大のもの (kN/m<sup>2</sup>)  
 (B) (A)が当該建築物に作用する場合の土石流の高さ (m)

告示履歴

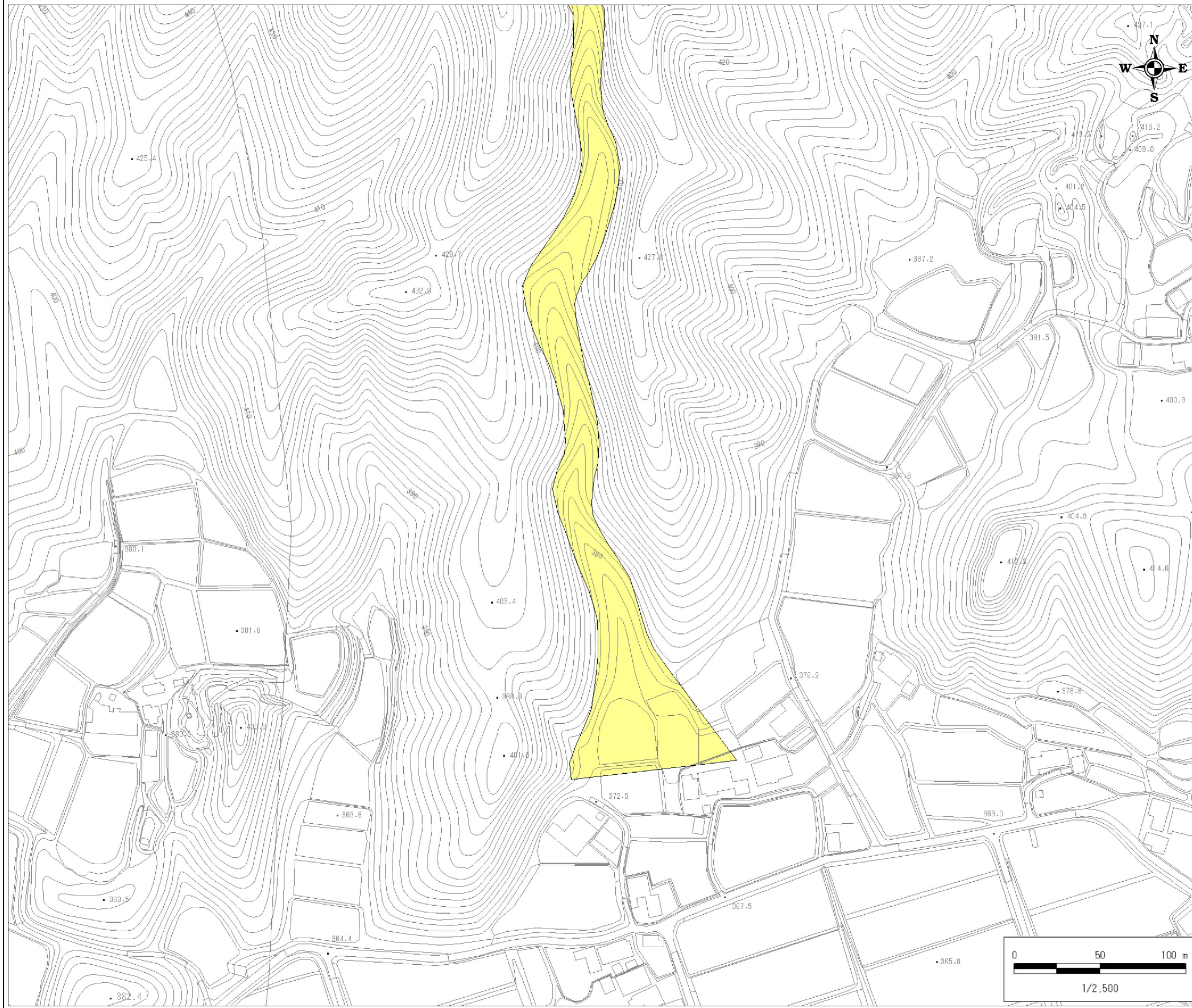
|       |  |
|-------|--|
| 告示年月日 |  |
| 告示番号  |  |
| 告示年月日 |  |
| 告示番号  |  |

※「土石等の力の大きさの表示」欄で表示される数値は、実数値(計算値)を小数第二位で四捨五入したものです。そのため、凡例で区分している数値の境界値付近では、凡例の説明と表示数値が一致しない場合があります。  
 例1) 土石流の高さの計算値が1.01mの場合、四捨五入により1.0mと表示されますが、実際は1mを超えているため、「土石流の高さが1mを超える区域」に該当します。  
 例2) 「土石流の高さが1mを超える区域」のうち、建築物に作用すると予想される力の計算値が50.01kN/m<sup>2</sup>の場合、四捨五入により50.0と表示されますが、実際は50kN/m<sup>2</sup>を超えているため、「建築物に作用すると予想される力が50kN/m<sup>2</sup>を超える区域」に該当します。



土砂災害警戒区域・土砂災害特別警戒区域 区域図

縮尺: 1/2,500



|         |                  |
|---------|------------------|
| 自然現象の種類 | 土石流              |
| 基礎調査番号  | 132342A660406065 |
| 箇所名     | 木ノ下谷川            |
| 所在地     | 仁多郡奥出雲町大呂        |

位置図※ 縮尺: 1/50,000



※この地図は、国土地理院の数値地図50000(地図画像)を使用したものである。

区域図凡例

- 土砂災害警戒区域
- 土砂災害特別警戒区域 ((数字)は区分番号)
- 土石流の高さが1mを超える区域
- 建築物に作用すると予想される力が50kN/m<sup>2</sup>を超える区域
- 建築物に作用すると予想される力が50kN/m<sup>2</sup>以下の区域
- それ以外の区域

道路区域は除く

土石等の力の大きさの表示

| 区分番号   | (A)  | (B) | 区分番号  | (A)  | (B) |
|--------|------|-----|-------|------|-----|
| ( 1 )  | 41.9 | 1.4 | ( 6 ) | 16.6 | 1.0 |
| ( 10 ) | 14.7 | 1.0 | ( 7 ) | 20.9 | 1.1 |
| ( 2 )  | 22.4 | 1.0 | ( 8 ) | 16.4 | 0.9 |
| ( 3 )  | 24.3 | 1.3 | ( 9 ) | 17.8 | 1.0 |
| ( 4 )  | 16.6 | 1.0 |       |      |     |
| ( 5 )  | 15.7 | 1.0 |       |      |     |

力の区分表記の説明  
 (A) 土石流により建築物に作用すると想定される力のうち最大のもの (kN/m<sup>2</sup>)  
 (B) (A)が当該建築物に作用する場合の土石流の高さ (m)

告示履歴

|       |  |
|-------|--|
| 告示年月日 |  |
| 告示番号  |  |
| 告示年月日 |  |
| 告示番号  |  |

※「土石等の力の大きさの表示」欄で表示される数値は、実数値(計算値)を小数第二位で四捨五入したものです。そのため、凡例で区分している数値の境界値付近では、凡例の説明と表示数値が一致しない場合があります。  
 例1) 土石流の高さの計算値が1.01mの場合、四捨五入により1.0mと表示されますが、実際は1mを超えているため、「土石流の高さが1mを超える区域」に該当します。  
 例2) 「土石流の高さが1mを超える区域」のうち、建築物に作用すると予想される力の計算値が50.01kN/m<sup>2</sup>の場合、四捨五入により50.0と表示されますが、実際は50kN/m<sup>2</sup>を超えているため、「建築物に作用すると予想される力が50kN/m<sup>2</sup>を超える区域」に該当します。