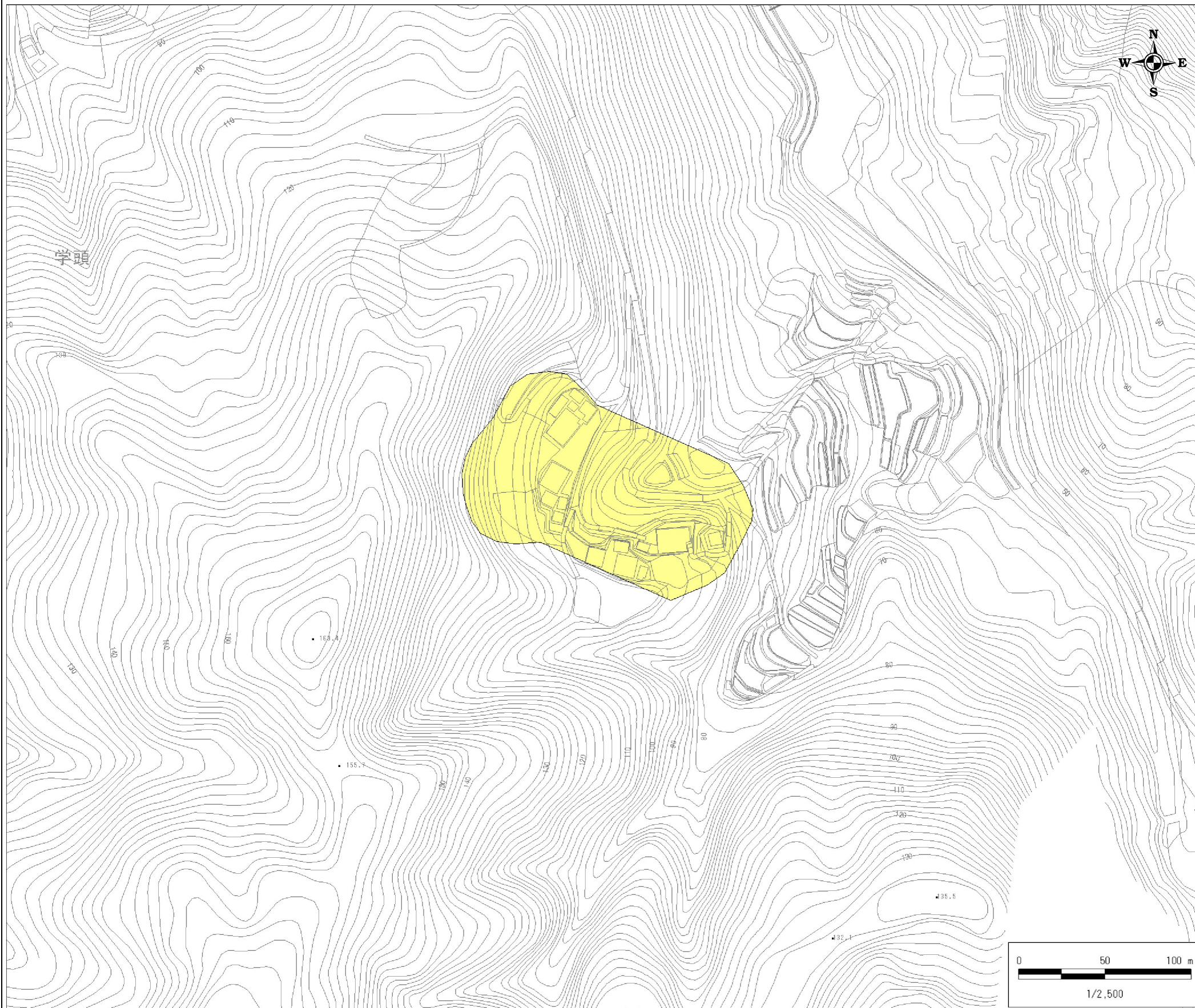


土砂災害警戒区域 区域図

縮尺: 1/2,500




自然現象の種類	地滑り
基礎調査番号	132401A660701001
箇所名	下畑第二
所在地	出雲市斐川町学頭



※この地図は、国土地理院の数値地図50000(地図画像)を使用したものである。

区域図凡例

	土砂災害警戒区域
---	----------

道路区域は除く