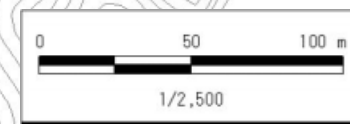
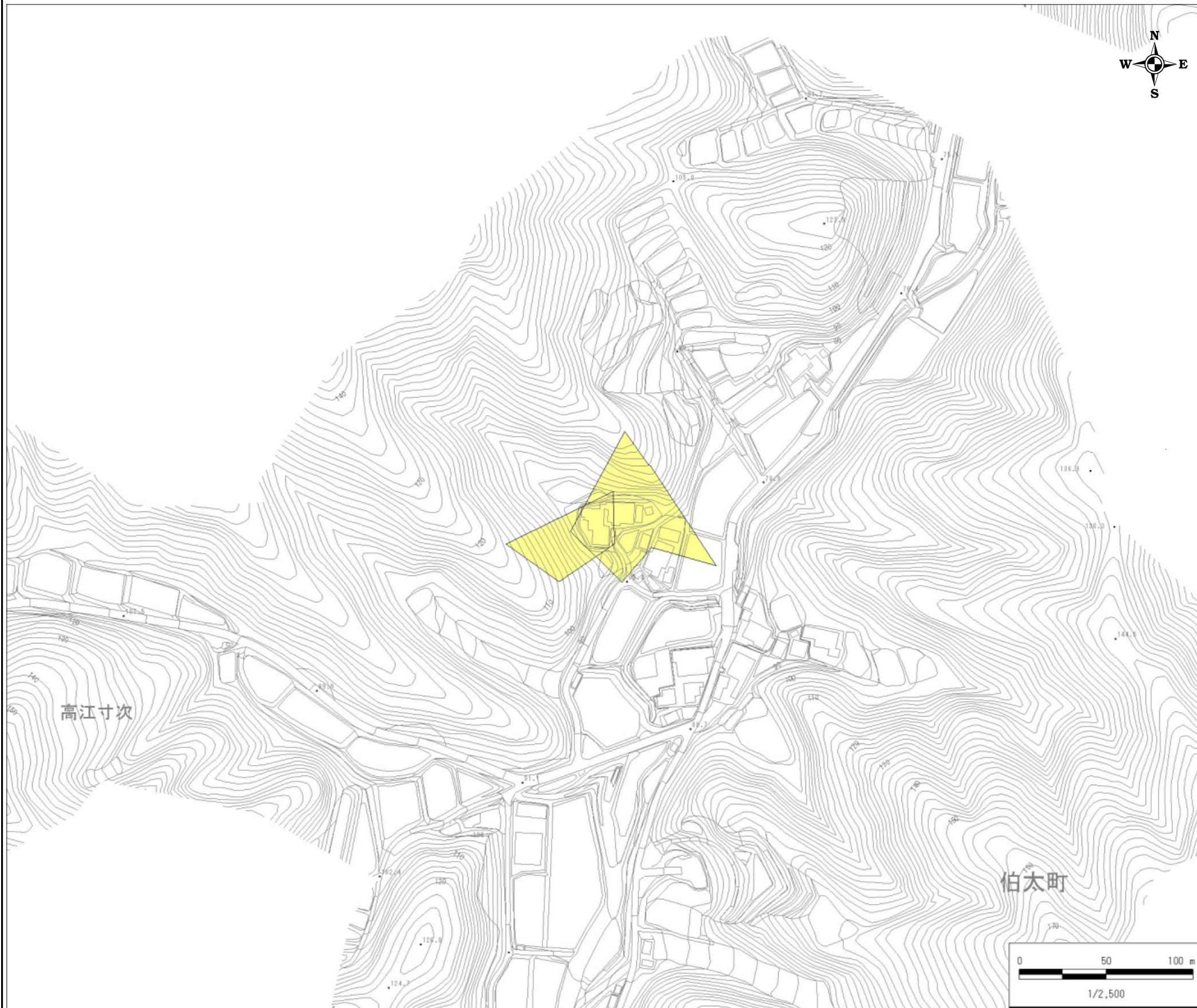


土砂災害警戒区域 区域図

縮尺:1/2,500



自然現象の種類	急傾斜地の崩壊
基礎調査番号	132322A661123034
箇所名	高江B
所在地	安来市伯太町高江寸次

位置図 縮尺:1/50,000



この地図は、国土地理院長の承認を得て、同院発行の数値地図50000 (地図画像)を複製したものである。(承認番号平18総複、第39号)

区域図凡例

	土砂災害警戒区域
道路区域は除く	