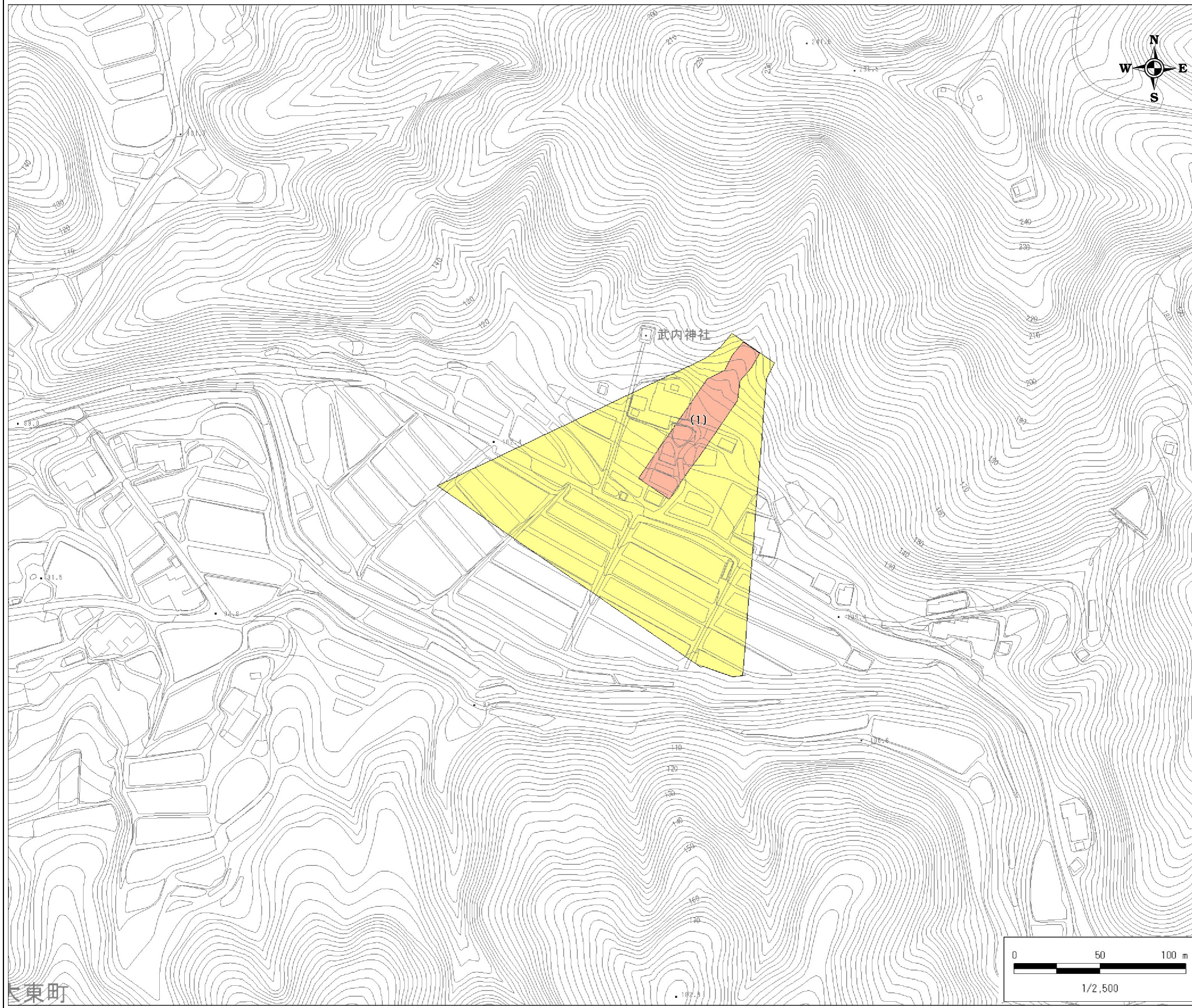


土砂災害警戒区域・土砂災害特別警戒区域 区域図

縮尺: 1/2,500



自然現象の種類	土石流
基礎調査番号	132361A660401036
箇所名	石塚A
所在地	雲南市大東町清田

位置図※ 縮尺: 1/50,000



※この地図は、国土地理院の数値地図50000(地図画像)を使用したものである。

区域図凡例

土砂災害警戒区域

土砂災害特別警戒区域 ((数字)は区分番号)  
土石流の高さが1mを超える区域

建築物に作用すると予想される力が  
50kN/m<sup>2</sup>を超える区域

建築物に作用すると予想される力が  
50kN/m<sup>2</sup>以下の区域

それ以外の区域

道路区域は除く

土石等の力の大きさの表示

区分番号	(A)	(B)	区分番号	(A)	(B)
( 1 )	45.9	0.6			

力の区分表記の説明  
(A) 土石流により建築物に作用すると想定される力のうち最大のもの (kN/m<sup>2</sup>)  
(B) (A)が当該建築物に作用する場合の土石流の高さ (m)

告示履歴

告示年月日	
告示番号	
告示年月日	
告示番号	

大東町