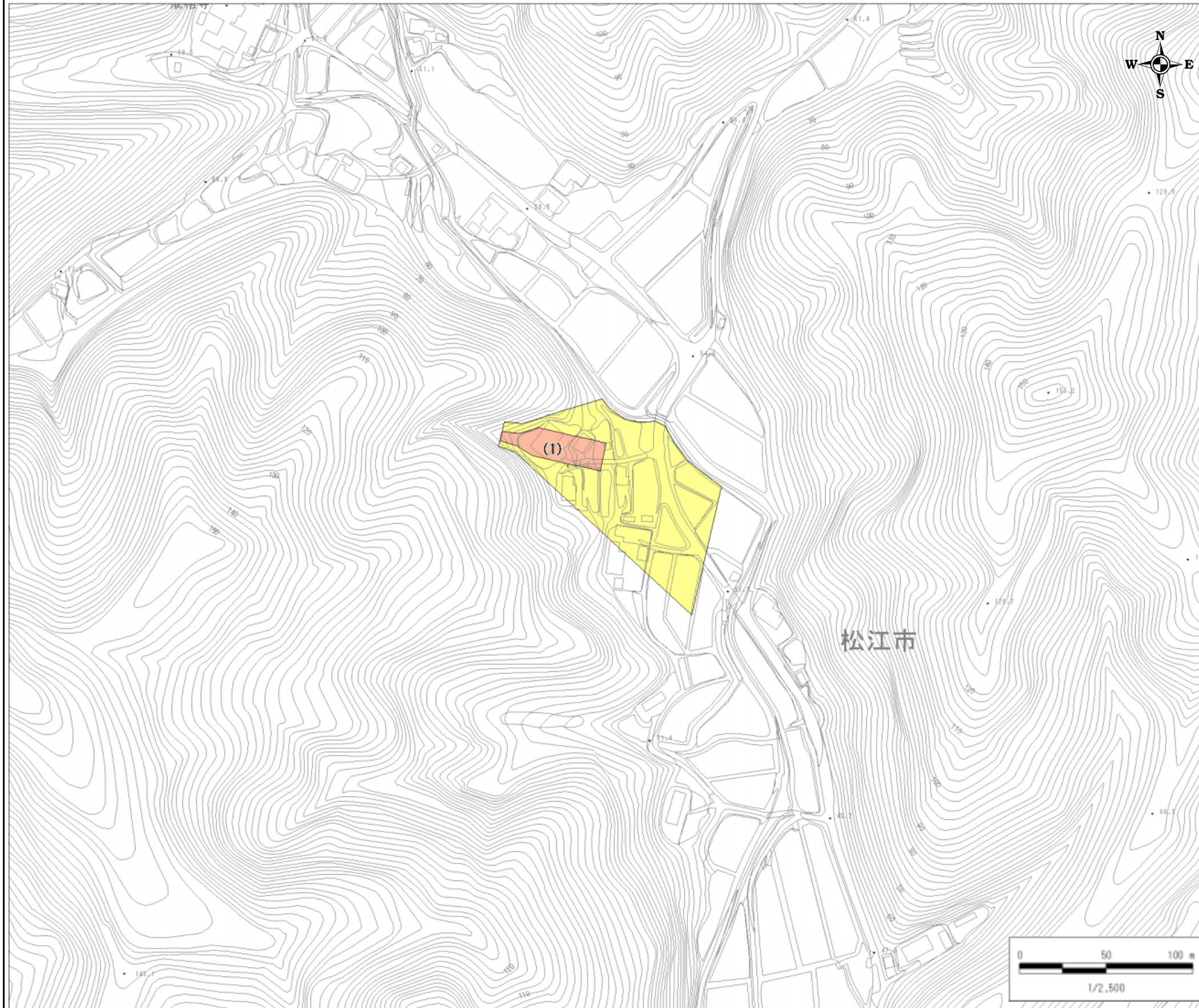


土砂災害警戒区域・土砂災害特別警戒区域 区域図

縮尺:1/2,500



自然現象の種類	土石流
基礎調査番号	132201A660403013
箇所名	荘成D
所在地	松江市荘成町

位置図 縮尺:1/50,000



区域図凡例

土砂災害警戒区域

土砂災害特別警戒区域 ((数字)は区分番号)

土石流の高さが1mを超える区域

- 建築物に作用すると予想される力が 50kN/m²を超える区域
- 建築物に作用すると予想される力が 50kN/m²以下の区域
- それ以外の区域

道路区域は除く

土石等の力の大きさの表示

区分番号	(A)	(B)	区分番号	(A)	(B)
(1)	72.5	0.7			

力の区分表記の説明
 (A) 土石流により建築物に作用すると想定される力のうち最大のもの (kN/m²)
 (B) (A)が当該建築物に作用する場合の土石流の高さ (m)

告示履歴

告示年月日	
告示番号	
告示年月日	
告示番号	

この地図は、国土地理院長の承認を得て、同院発行の数値地図50000 (地図画像)を複製したものである。(承認番号H16 中複 第147号)