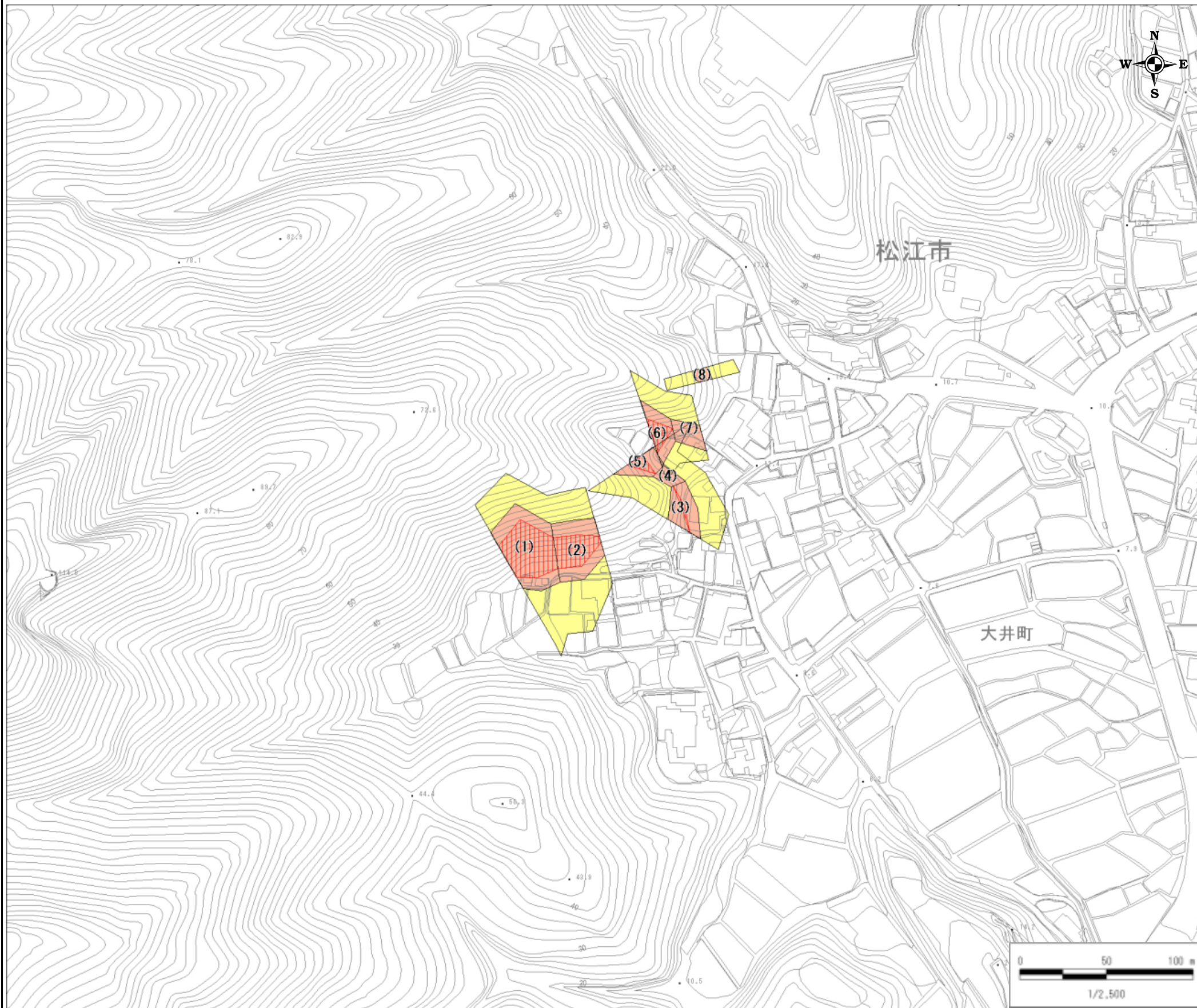


土砂災害警戒区域・土砂災害特別警戒区域 区域図

縮尺:1/2,500



自然現象の種類	急傾斜地の崩壊
基礎調査番号	132201A661111051
箇所名	空屋敷
所在地	松江市 大井町

位置図 縮尺:1/50,000



区域図凡例

- 土砂災害警戒区域
  - 土砂災害特別警戒区域 ((数字)は区分番号)
  - 移動による力が100kN/m<sup>2</sup>を超える区域
  - 堆積高が3mを超える区域
  - それ以外の区域
- 道路区域は除く

土石等の力の大きさの表示

「土石等の力の大きさ一覧表」参照

告示履歴

告示年月日	
告示番号	
告示年月日	
告示番号	

この地図は、国土地理院長の承認を得て、同院発行の数値地図50000 (地図画像)を複製したものである。(承認番号H16 中複 第147号)

# 土石等の力の大きさ一覧表

## 力の区分表記の説明

- |   |   |
|---|---|
| (A) 移動による力が100kN/m <sup>2</sup> を超える区域の移動の力の最大値(kN/m <sup>2</sup> ) | (E) 堆積高が3mを超える区域の堆積の力の最大値(kN/m <sup>2</sup> ) |
| (B) (A)が当該建築物に作用する場合の土石等の高さ(m)                                      | (F) (E)が当該建築物に作用する場合の土石等の高さ(m)                |
| (C) 移動による力が100kN/m <sup>2</sup> 以下の区域の移動の力の最大値(kN/m <sup>2</sup> )  | (G) 堆積高が3m以下の区域の堆積の力の最大値(kN/m <sup>2</sup> )  |
| (D) (C)が当該建築物に作用する場合の土石等の高さ(m)                                      | (H) (G)が当該建築物に作用する場合の土石等の高さ(m)                |

## 告示履歴

告示年月日	
告示番号	
告示年月日	
告示番号	

自然現象の種類	急傾斜地の崩壊
基礎調査番号	132201A661111051
箇所名	空屋敷
所在地	松江市 大井町

区分番号	斜面下端より下方の土石等の力の大きさ								急傾斜地内の土石等の力の大きさ								備考
	(A)	(B)	(C)	(D)	(E)	(F)	(G)	(H)	(A)	(B)	(C)	(D)	(E)	(F)	(G)	(H)	
( 1 )	144.6	1.0	99.7	1.0	-	-	13.7	2.7	143.8	1.0	96.5	1.0	-	-	13.2	2.6	
( 2 )	133.9	1.0	99.7	1.0	-	-	12.0	2.4	131.6	1.0	98.5	1.0	-	-	10.4	2.1	
( 3 )	113.4	1.0	100.0	1.0	-	-	10.2	2.0	111.7	1.0	95.6	1.0	-	-	10.2	2.0	
( 4 )	-	-	96.8	1.0	-	-	9.7	1.9	-	-	90.7	1.0	-	-	8.0	1.6	
( 5 )	132.8	1.0	98.8	1.0	-	-	10.6	2.1	132.7	1.0	96.9	1.0	-	-	10.6	2.1	
( 6 )	118.7	1.0	99.1	1.0	-	-	10.0	2.0	116.3	1.0	97.9	1.0	-	-	10.0	2.0	
( 7 )	-	-	96.9	1.0	-	-	9.8	2.0	-	-	90.7	1.0	-	-	7.9	1.6	
( 8 )	101.0	1.0	99.6	1.0	-	-	9.1	1.8	-	-	96.6	1.0	-	-	9.1	1.8	