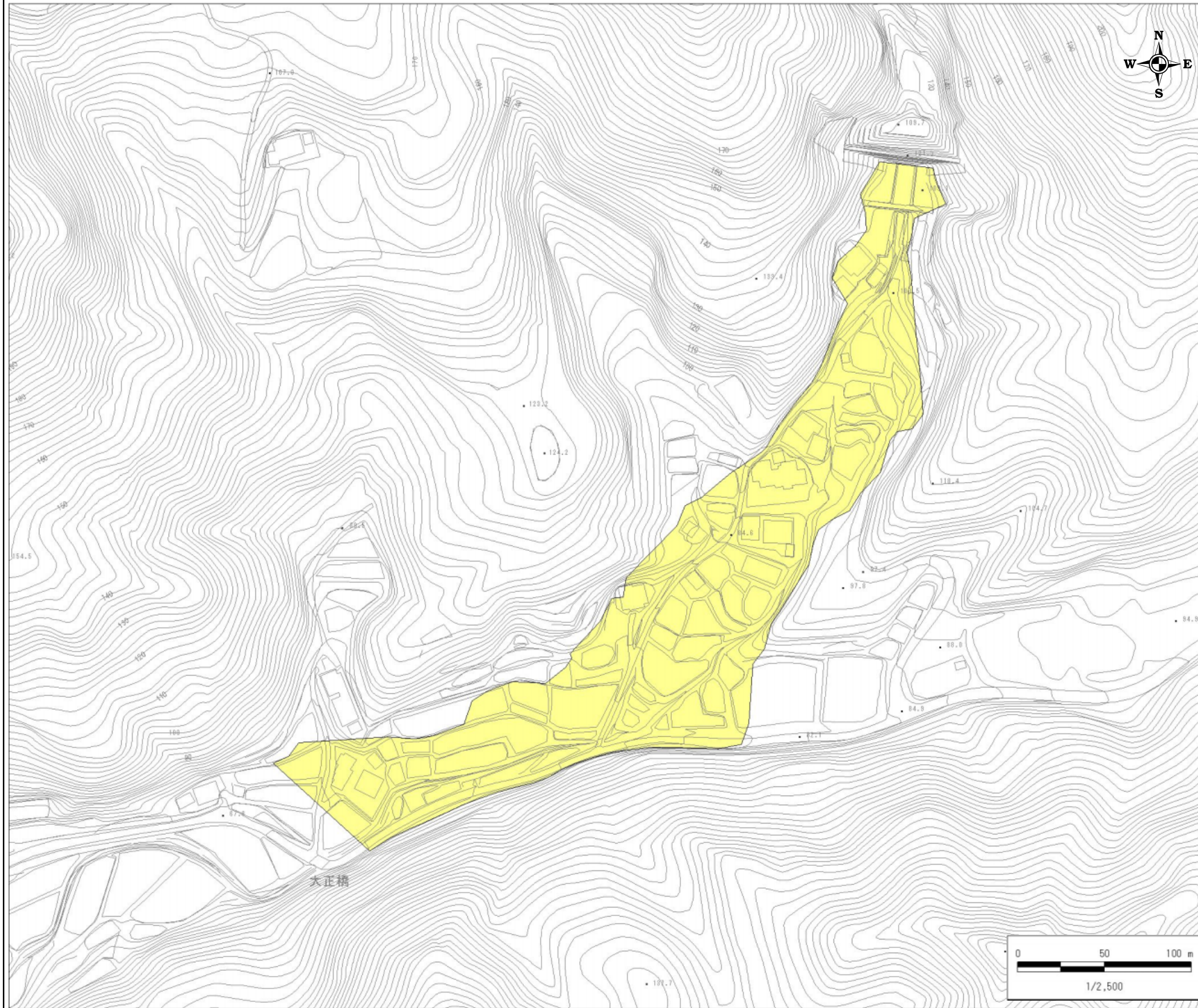


土砂災害警戒区域 区域図

縮尺:1/2,500




自然現象の種類	土石流
基礎調査番号	132201A660409017
箇所名	金井谷川
所在地	松江市 東持田町

位置図 縮尺:1/50,000



この地図は、国土地理院長の承認を得て、同院発行の数値地図50000 (地図画像)を複製したものである。()

区域図凡例

 土砂災害警戒区域

道路区域は除く