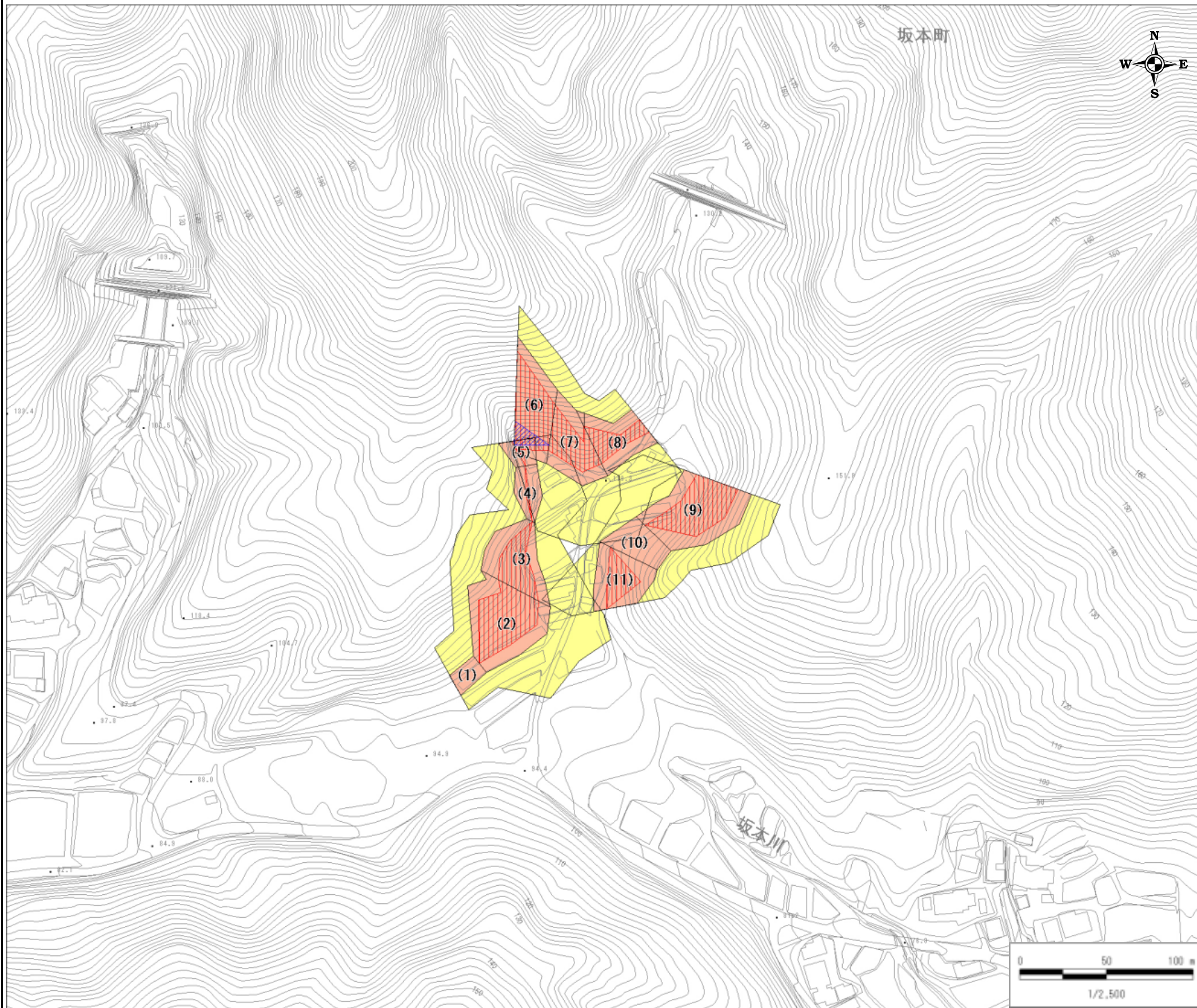


土砂災害警戒区域・土砂災害特別警戒区域 区域図

縮尺:1/2,500



自然現象の種類	急傾斜地の崩壊
基礎調査番号	132201A661109022
箇所名	坂本上A
所在地	松江市 東持田町

位置図 縮尺:1/50,000



区域図凡例

- 土砂災害警戒区域
  - 土砂災害特別警戒区域 ((数字)は区分番号)
  - 移動による力が100kN/m<sup>2</sup>を超える区域
  - 堆積高が3mを超える区域
  - それ以外の区域
- 道路区域は除く

土石等の力の大きさの表示

「土石等の力の大きさ一覧表」参照

告示履歴

告示年月日	
告示番号	
告示年月日	
告示番号	

この地図は、国土地理院長の承認を得て、同院発行の数値地図50000 (地図画像)を複製したものである。(承認番号H16 中複 第147号)

# 土石等の力の大きさ一覧表

## 力の区分表記の説明

- |   |   |
|---|---|
| (A) 移動による力が100kN/m <sup>2</sup> を超える区域の移動の力の最大値(kN/m <sup>2</sup> ) | (E) 堆積高が3mを超える区域の堆積の力の最大値(kN/m <sup>2</sup> ) |
| (B) (A)が当該建築物に作用する場合の土石等の高さ(m)                                      | (F) (E)が当該建築物に作用する場合の土石等の高さ(m)                |
| (C) 移動による力が100kN/m <sup>2</sup> 以下の区域の移動の力の最大値(kN/m <sup>2</sup> )  | (G) 堆積高が3m以下の区域の堆積の力の最大値(kN/m <sup>2</sup> )  |
| (D) (C)が当該建築物に作用する場合の土石等の高さ(m)                                      | (H) (G)が当該建築物に作用する場合の土石等の高さ(m)                |

## 告示履歴

告示年月日	
告示番号	
告示年月日	
告示番号	

自然現象の種類	急傾斜地の崩壊
基礎調査番号	132201A661109022
箇所名	坂本上A
所在地	松江市 東持田町

区分番号	斜面下端より下方の土石等の力の大きさ								急傾斜地内の土石等の力の大きさ								備 考
	(A)	(B)	(C)	(D)	(E)	(F)	(G)	(H)	(A)	(B)	(C)	(D)	(E)	(F)	(G)	(H)	
( 1 )	-	-	86.7	1.0	-	-	7.5	1.5	-	-	81.4	1.0	-	-	7.5	1.5	
( 2 )	140.9	1.0	99.6	1.0	-	-	13.1	2.6	140.3	1.0	99.9	1.0	-	-	13.1	2.6	
( 3 )	144.3	1.0	100.0	1.0	-	-	13.1	2.6	142.3	1.0	99.9	1.0	-	-	13.1	2.6	
( 4 )	129.5	1.0	98.7	1.0	-	-	11.6	2.3	126.6	1.0	94.3	1.0	-	-	11.6	2.3	
( 5 )	121.3	1.0	100.0	1.0	-	-	14.1	2.8	121.0	1.0	98.3	1.0	-	-	14.1	2.8	
( 6 )	155.1	1.0	99.8	1.0	16.1	3.2	15.0	3.0	155.0	1.0	96.9	1.0	16.1	3.2	14.2	2.8	
( 7 )	152.7	1.0	99.8	1.0	-	-	14.2	2.8	152.6	1.0	96.9	1.0	-	-	14.2	2.8	
( 8 )	139.7	1.0	99.8	1.0	-	-	13.2	2.6	138.7	1.0	98.7	1.0	-	-	13.2	2.6	
( 9 )	153.8	1.0	99.4	1.0	-	-	14.6	2.9	152.7	1.0	96.9	1.0	-	-	14.1	2.8	
( 10 )	-	-	96.1	1.0	-	-	10.3	2.0	-	-	89.8	1.0	-	-	8.3	1.7	
( 11 )	136.6	1.0	99.2	1.0	-	-	12.3	2.4	134.0	1.0	96.9	1.0	-	-	10.8	2.1	