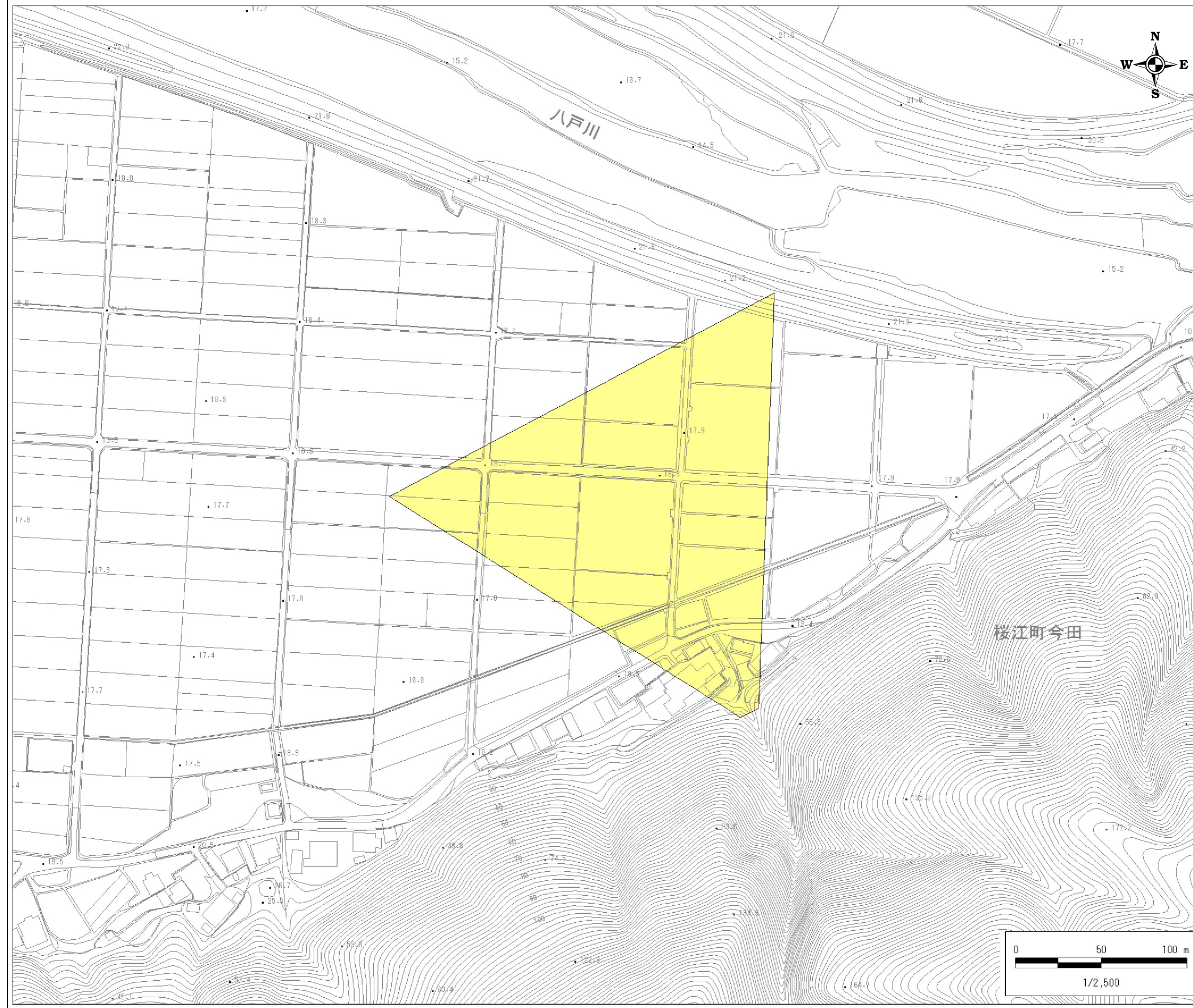


土砂災害警戒区域 区域図

縮尺: 1/2,500



自然現象の種類	土石流
基礎調査番号	132447A660404020
箇所名	杉尾谷川
所在地	江津市桜江町今田

位置図※ 縮尺: 1/50,000



※この地図は、国土地理院の数値地図50000(地図画像)を使用したものである。

区域図凡例	
	土砂災害警戒区域
道路区域は除く	