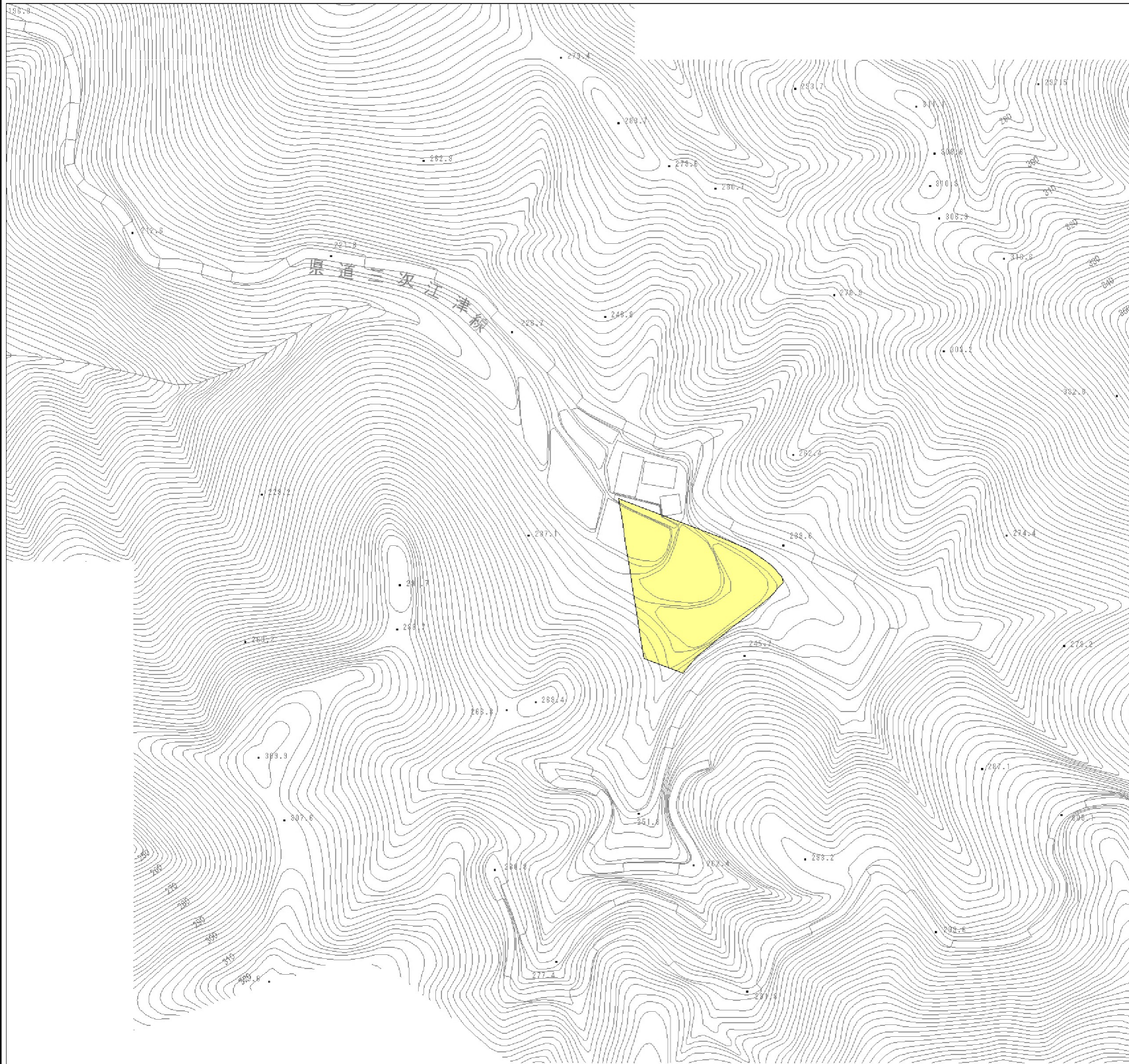
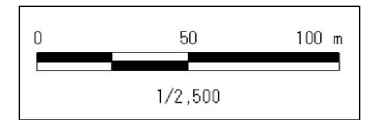


土砂災害警戒区域 区域図

縮尺: 1/2,500



江津市



|         |                  |
|---------|------------------|
| 自然現象の種類 | 土石流              |
| 基礎調査番号  | 132447A660403017 |
| 箇所名     | 三田地川C            |
| 所在地     | 江津市桜江町川戸         |



※この地図は、国土地理院長の承認を得て、同院発行の数値地図50000 (地図画像)を複製したものである。(承認番号 平18総複、第934号)

区域図凡例

|  |          |
|--|----------|
|  | 土砂災害警戒区域 |
|--|----------|

道路区域は除く