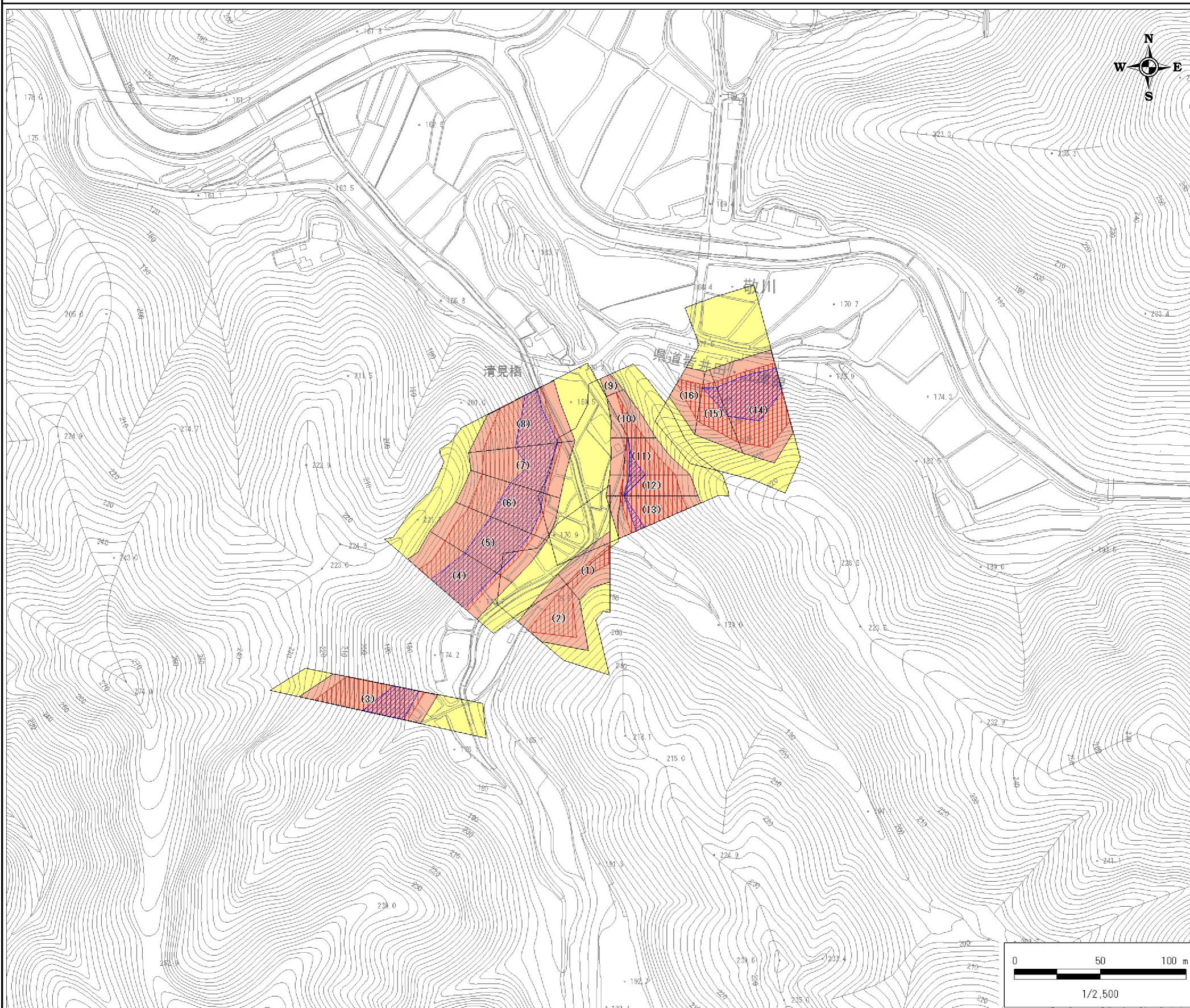


土砂災害警戒区域・土砂災害特別警戒区域 区域図

縮尺: 1/2,500



| | |
|---------|------------------|
| 自然現象の種類 | 急傾斜地の崩壊 |
| 基礎調査番号 | 132207A661114036 |
| 箇所名 | 清見C |
| 所在地 | 江津市 清見町 |

位置図※ 縮尺: 1/50,000



区域図凡例

- 土砂災害警戒区域
 - 土砂災害特別警戒区域 ((数字)は区分番号)
 - 移動による力が100kN/m²を超える区域
 - 堆積高が3mを超える区域
 - それ以外の区域
- 道路区域は除く

土石等の力の大きさの表示

「土石等の力の大きさ一覧表」参照

告示履歴

| | |
|-------|--|
| 告示年月日 | |
| 告示番号 | |
| 告示年月日 | |
| 告示番号 | |

※この地図は、国土地理院長の承認を得て、同院発行の数値地図50000 (地図画像)を複製したものである。(承認番号平17総複、第587号)

土石等の力の大きさ一覧表

力の区分表記の説明

- (A) 移動による力が100kN/m²を超える区域の移動の力の最大値(kN/m²)
- (B) (A)が当該建築物に作用する場合の土石等の高さ(m)
- (C) 移動による力が100kN/m²以下の区域の移動の力の最大値(kN/m²)
- (D) (C)が当該建築物に作用する場合の土石等の高さ(m)
- (E) 堆積高が3mを超える区域の堆積の力の最大値(kN/m²)
- (F) (E)が当該建築物に作用する場合の土石等の高さ(m)
- (G) 堆積高が3m以下の区域の堆積の力の最大値(kN/m²)
- (H) (G)が当該建築物に作用する場合の土石等の高さ(m)

| 告示履歴 | |
|-------|--|
| 告示年月日 | |
| 告示番号 | |
| 告示年月日 | |
| 告示番号 | |

| | |
|---------|------------------|
| 自然現象の種類 | 急傾斜地の崩壊 |
| 基礎調査番号 | 132207A661114036 |
| 箇所名 | 清見C |
| 所在地 | 江津市 清見町 |

| 区分番号 | 斜面下端より下方の土石等の力の大きさ | | | | | | | | 急傾斜地内の土石等の力の大きさ | | | | | | | | 備考 |
|--------|--------------------|-----|-------|-----|------|-----|------|-----|-----------------|-----|-------|-----|------|-----|------|-----|----|
| | (A) | (B) | (C) | (D) | (E) | (F) | (G) | (H) | (A) | (B) | (C) | (D) | (E) | (F) | (G) | (H) | |
| (1) | 123.2 | 1.0 | 100.0 | 1.0 | - | - | 12.9 | 2.6 | 120.9 | 1.0 | 99.6 | 1.0 | - | - | 12.9 | 2.6 | |
| (2) | 141.2 | 1.0 | 100.0 | 1.0 | - | - | 14.5 | 2.9 | 141.2 | 1.0 | 99.4 | 1.0 | - | - | 14.5 | 2.9 | |
| (3) | 154.8 | 1.0 | 99.9 | 1.0 | 17.9 | 3.5 | 15.1 | 3.0 | 154.8 | 1.0 | 96.5 | 1.0 | 17.9 | 3.5 | 15.0 | 3.0 | |
| (4) | 164.2 | 1.0 | 99.5 | 1.0 | 20.7 | 4.1 | 15.2 | 3.0 | 164.2 | 1.0 | 98.4 | 1.0 | 20.7 | 4.1 | 15.0 | 3.0 | |
| (5) | 164.5 | 1.0 | 99.2 | 1.0 | 20.3 | 4.0 | 15.2 | 3.0 | 164.4 | 1.0 | 98.4 | 1.0 | 20.3 | 4.0 | 15.0 | 3.0 | |
| (6) | 163.9 | 1.0 | 98.9 | 1.0 | 19.9 | 3.9 | 15.2 | 3.0 | 163.8 | 1.0 | 96.0 | 1.0 | 19.9 | 3.9 | 14.7 | 2.9 | |
| (7) | 162.3 | 1.0 | 99.6 | 1.0 | 19.2 | 3.8 | 15.1 | 3.0 | 162.1 | 1.0 | 96.9 | 1.0 | 19.2 | 3.8 | 15.1 | 3.0 | |
| (8) | 158.2 | 1.0 | 99.9 | 1.0 | 18.3 | 3.6 | 15.1 | 3.0 | 157.7 | 1.0 | 100.0 | 1.0 | 18.3 | 3.6 | 14.7 | 2.9 | |
| (9) | - | - | 79.0 | 1.0 | - | - | 10.4 | 2.1 | - | - | 78.8 | 1.0 | - | - | 10.4 | 2.1 | |
| (10) | 136.9 | 1.0 | 99.5 | 1.0 | - | - | 14.6 | 2.9 | 135.8 | 1.0 | 98.3 | 1.0 | - | - | 14.6 | 2.9 | |
| (11) | 156.4 | 1.0 | 99.9 | 1.0 | 16.5 | 3.3 | 15.0 | 3.0 | 156.0 | 1.0 | 96.9 | 1.0 | 16.5 | 3.3 | 14.6 | 2.9 | |
| (12) | 156.4 | 1.0 | 99.9 | 1.0 | 16.0 | 3.2 | 15.0 | 3.0 | 156.0 | 1.0 | 96.9 | 1.0 | 16.0 | 3.2 | 14.8 | 2.9 | |
| (13) | 149.9 | 1.0 | 99.7 | 1.0 | 15.4 | 3.0 | 15.1 | 3.0 | 149.9 | 1.0 | 96.3 | 1.0 | 15.4 | 3.0 | 14.9 | 2.9 | |
| (14) | 158.4 | 1.0 | 99.7 | 1.0 | 18.3 | 3.6 | 15.2 | 3.0 | 158.2 | 1.0 | 96.9 | 1.0 | 18.3 | 3.6 | 13.9 | 2.8 | |
| (15) | 157.2 | 1.0 | 99.9 | 1.0 | 16.1 | 3.2 | 15.0 | 3.0 | 157.2 | 1.0 | 96.9 | 1.0 | 16.1 | 3.2 | 13.9 | 2.7 | |
| (16) | 132.5 | 1.0 | 100.0 | 1.0 | - | - | 11.8 | 2.3 | 130.0 | 1.0 | 96.8 | 1.0 | - | - | 11.8 | 2.3 | |