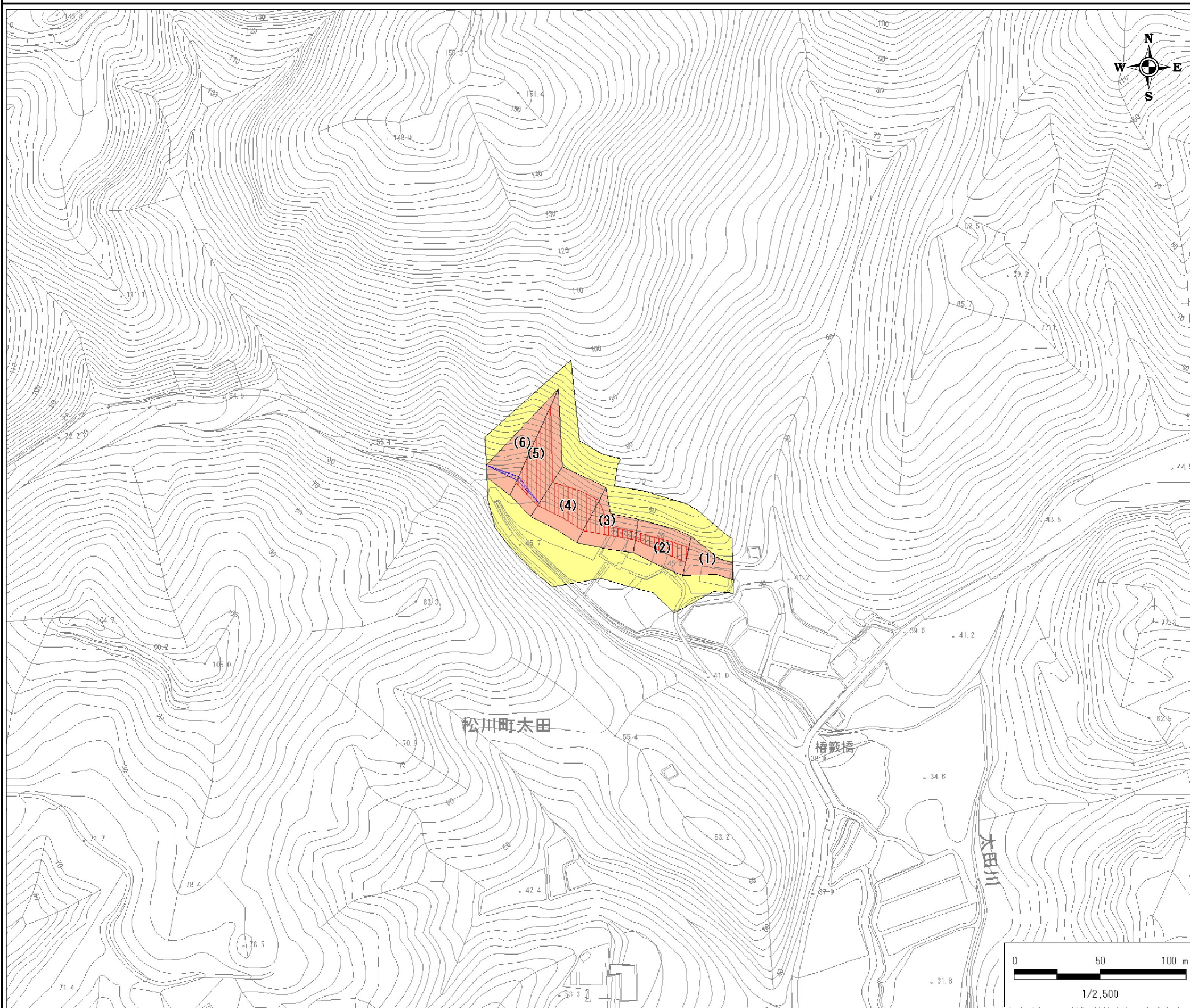


土砂災害警戒区域・土砂災害特別警戒区域 区域図

縮尺:1/2,500



自然現象の種類	急傾斜地の崩壊
基礎調査番号	132207A661105016
箇所名	太田7-II
所在地	江津市 松川町太田



区域図凡例

	土砂災害警戒区域
	土砂災害特別警戒区域 ((数字)は区分番号)
	移動による力が100kN/m <sup>2</sup> を超える区域
	堆積高が3mを超える区域
	それ以外の区域

道路区域は除く

土石等の力の大きさの表示

「土石等の力の大きさ一覧表」参照

告示履歴

告示年月日	
告示番号	
告示年月日	
告示番号	

※この地図は、国土地理院長の承認を得て、同院発行の数値地図50000 (地図画像)を複製したものである。(承認番号平17総複、第592号)

# 土石等の力の大きさ一覧表

## 力の区分表記の説明

- |   |   |
|---|---|
| (A) 移動による力が100kN/m <sup>2</sup> を超える区域の移動の力の最大値(kN/m <sup>2</sup> ) | (E) 堆積高が3mを超える区域の堆積の力の最大値(kN/m <sup>2</sup> ) |
| (B) (A)が当該建築物に作用する場合の土石等の高さ(m)                                      | (F) (E)が当該建築物に作用する場合の土石等の高さ(m)                |
| (C) 移動による力が100kN/m <sup>2</sup> 以下の区域の移動の力の最大値(kN/m <sup>2</sup> )  | (G) 堆積高が3m以下の区域の堆積の力の最大値(kN/m <sup>2</sup> )  |
| (D) (C)が当該建築物に作用する場合の土石等の高さ(m)                                      | (H) (G)が当該建築物に作用する場合の土石等の高さ(m)                |

告示履歴	
告示年月日	
告示番号	
告示年月日	
告示番号	

自然現象の種類	急傾斜地の崩壊
基礎調査番号	132207A661105016
箇所名	太田7-II
所在地	江津市 松川町太田

区分番号	斜面下端より下方の土石等の力の大きさ								急傾斜地内の土石等の力の大きさ								備考
	(A)	(B)	(C)	(D)	(E)	(F)	(G)	(H)	(A)	(B)	(C)	(D)	(E)	(F)	(G)	(H)	
( 1 )	123.9	1.0	99.5	1.0	-	-	12.3	2.4	120.9	1.0	96.4	1.0	-	-	12.3	2.4	
( 2 )	123.9	1.0	100.0	1.0	-	-	12.3	2.4	120.9	1.0	96.8	1.0	-	-	12.3	2.4	
( 3 )	137.2	1.0	100.0	1.0	-	-	13.2	2.6	137.2	1.0	96.8	1.0	-	-	13.2	2.6	
( 4 )	139.3	1.0	100.0	1.0	-	-	13.5	2.7	139.3	1.0	99.6	1.0	-	-	13.5	2.7	
( 5 )	139.6	1.0	100.0	1.0	16.8	3.3	15.1	3.0	139.6	1.0	99.6	1.0	16.8	3.3	14.5	2.9	
( 6 )	139.6	1.0	98.9	1.0	16.8	3.3	15.1	3.0	139.6	1.0	97.3	1.0	16.8	3.3	14.5	2.9	