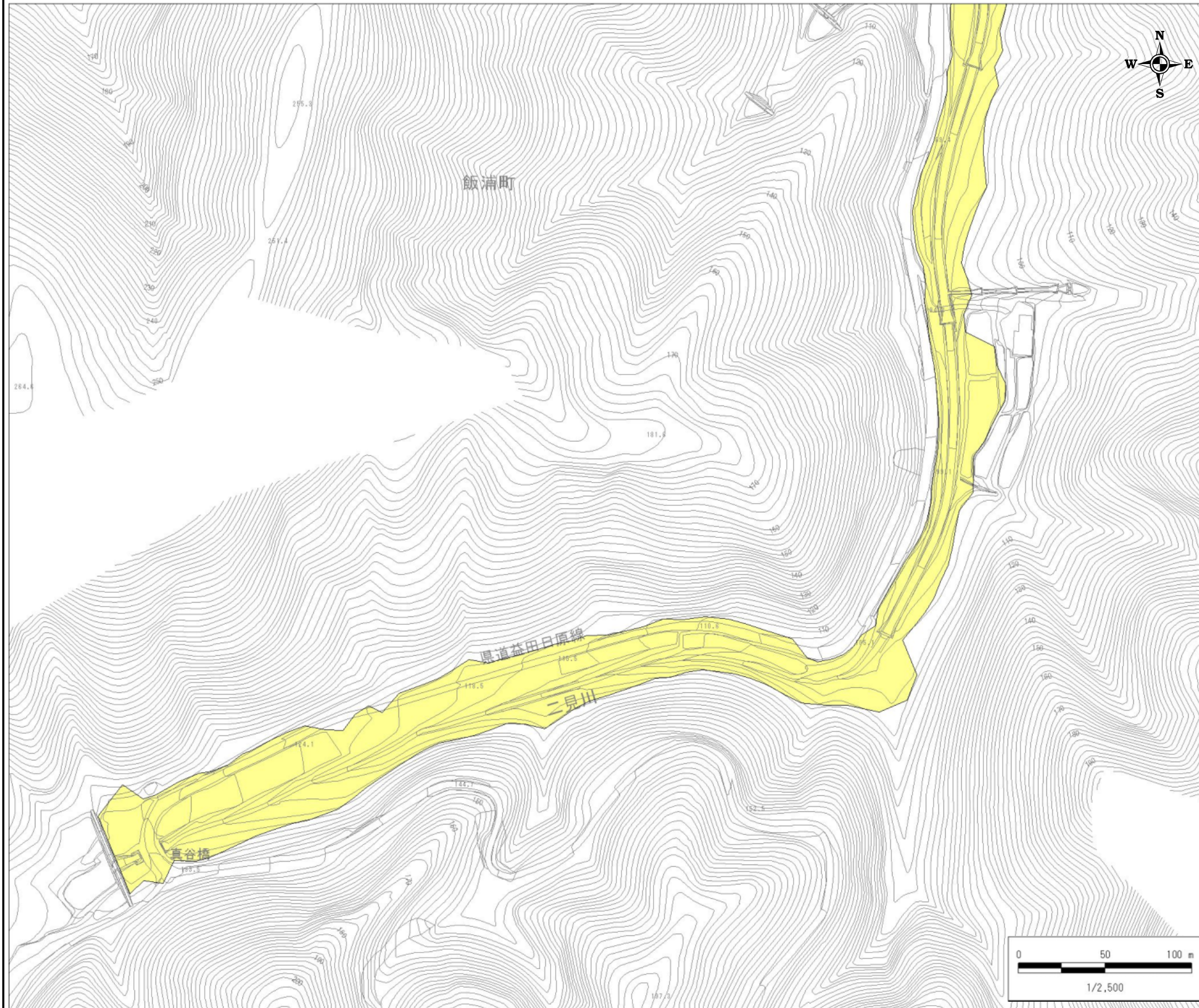


土砂災害警戒区域 区域図

縮尺:1/2,500



| | |
|---------|------------------|
| 自然現象の種類 | 土石流 |
| 基礎調査番号 | 132204A660413027 |
| 箇所名 | 辻山C |
| 所在地 | 益田市 飯浦町 |

位置図 縮尺:1/50,000



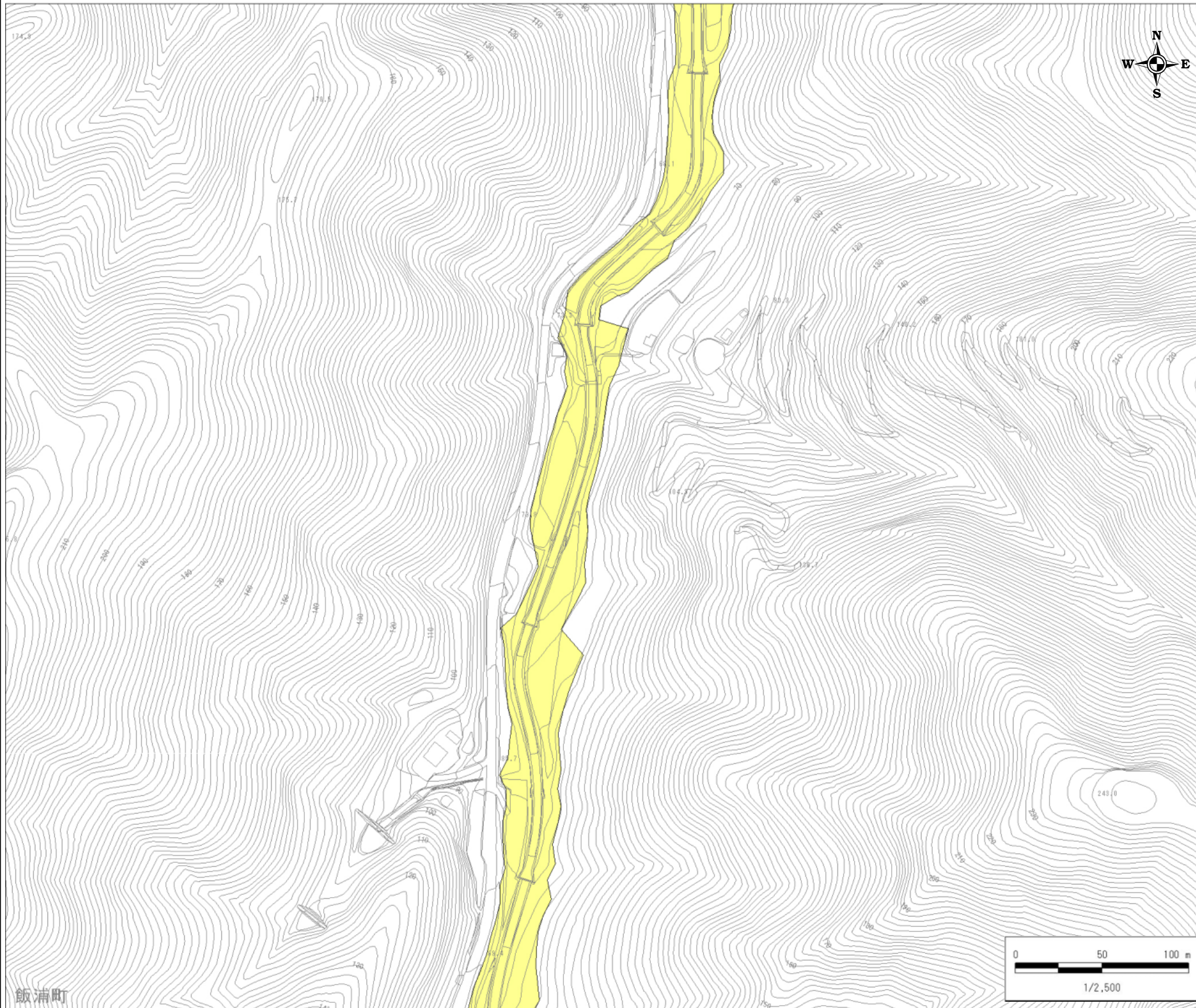
この地図は、国土地理院長の承認を得て、同院発行の数値地図50000 (地図画像)を複製したものである。(承認番号平17総複、第589号)

区域図凡例

- 土砂災害警戒区域
- 道路区域は除く

土砂災害警戒区域 区域図

縮尺:1/2,500




| | |
|---------|------------------|
| 自然現象の種類 | 土石流 |
| 基礎調査番号 | 132204A660413027 |
| 箇所名 | 辻山C |
| 所在地 | 益田市 飯浦町 |

位置図 縮尺:1/50,000



この地図は、国土地理院長の承認を得て、同院発行の数値地図50000 (地図画像)を複製したものである。(承認番号平17総複、第589号)

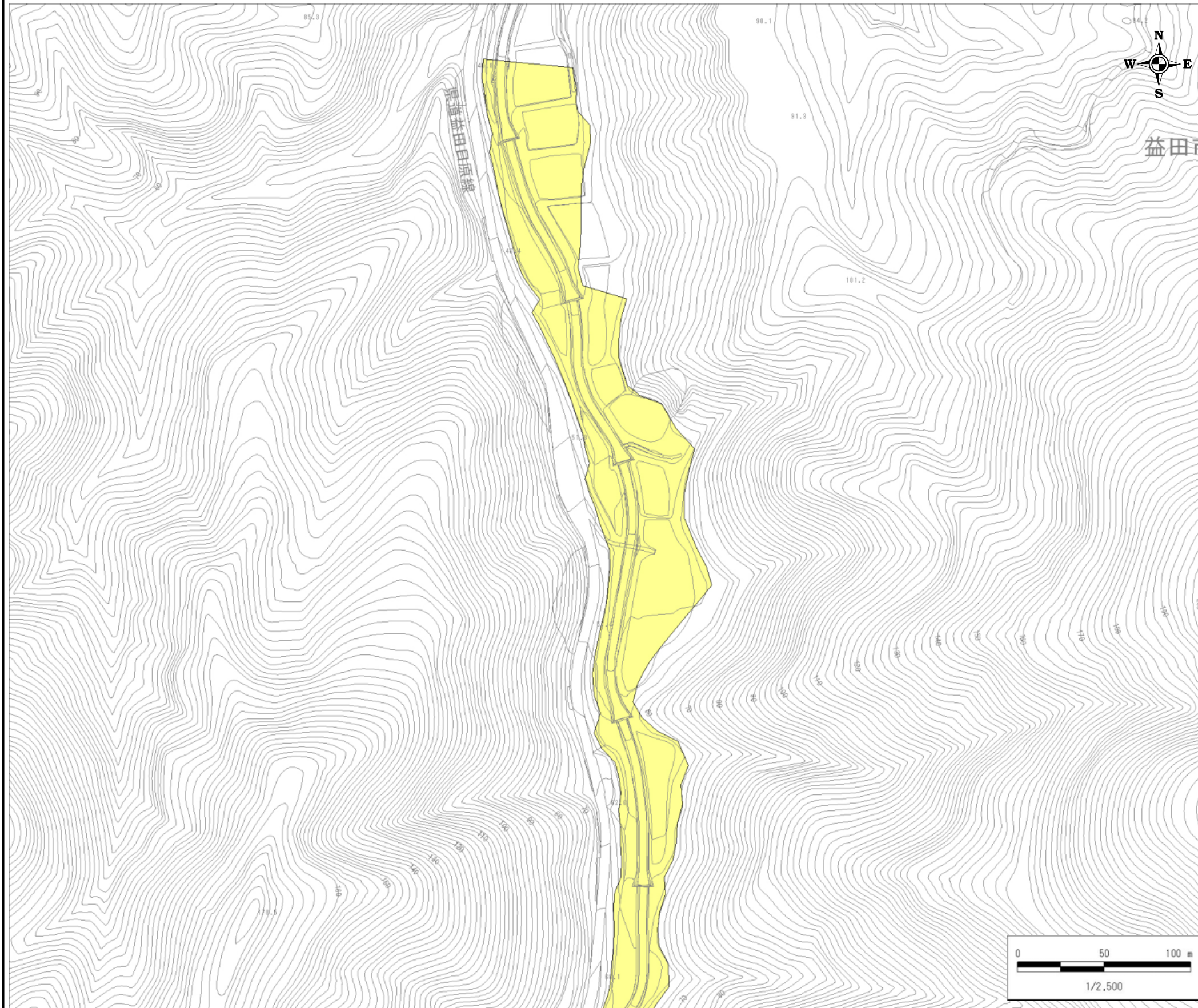
区域図凡例

 土砂災害警戒区域

道路区域は除く

土砂災害警戒区域 区域図

縮尺:1/2,500




| | |
|---------|------------------|
| 自然現象の種類 | 土石流 |
| 基礎調査番号 | 132204A660413027 |
| 箇所名 | 辻山C |
| 所在地 | 益田市 飯浦町 |

位置図 縮尺:1/50,000



この地図は、国土地理院長の承認を得て、同院発行の数値地図50000 (地図画像)を複製したものである。(承認番号平17総複、第589号)

区域図凡例

 土砂災害警戒区域

道路区域は除く