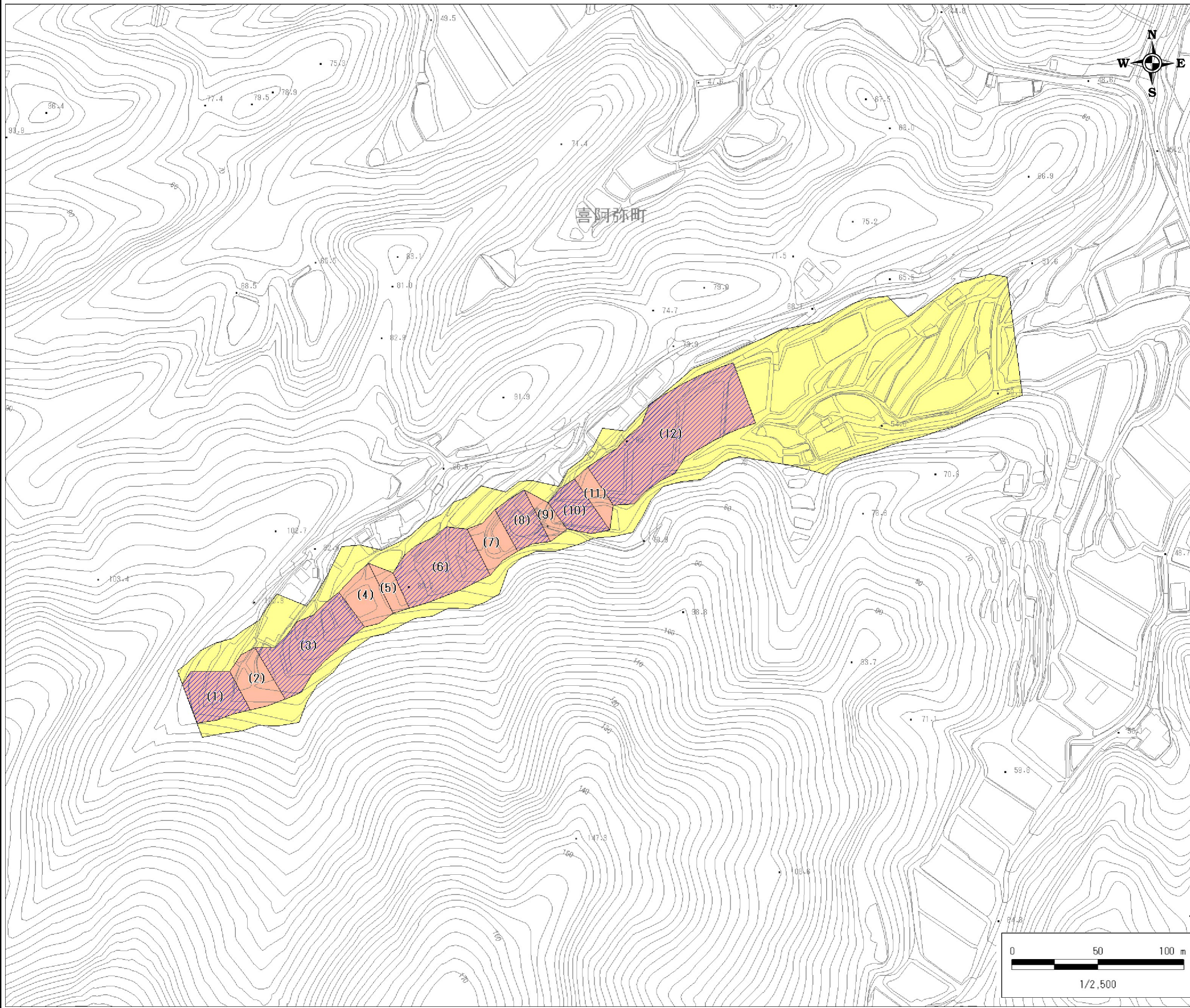


土砂災害警戒区域・土砂災害特別警戒区域 区域図

縮尺:1/2,500



自然現象の種類	土石流
基礎調査番号	132204A660413013
箇所名	滑E
所在地	益田市 喜阿弥町

位置図※ 縮尺:1/50,000



※この地図は、国土地理院の数値地図50000(地図画像)を使用したものである。

区域図凡例

	土砂災害警戒区域
	土砂災害特別警戒区域 ((数字)は区分番号)
	土石流の高さが1mを超える区域
	建築物に作用すると予想される力が50kN/m <sup>2</sup> を超える区域
	建築物に作用すると予想される力が50kN/m <sup>2</sup> 以下の区域
	それ以外の区域
道路区域は除く	

土石等の力の大きさの表示

区分番号	(A)	(B)	区分番号	(A)	(B)
( 1 )	42.3	1.2	( 4 )	17.7	0.9
( 10 )	15.5	0.9	( 5 )	22.2	1.1
( 11 )	15.6	1.0	( 6 )	17.2	1.0
( 12 )	13.1	0.9	( 7 )	19.4	1.1
( 2 )	26.8	1.0	( 8 )	16.0	1.0
( 3 )	30.2	1.1	( 9 )	22.7	1.3

力の区分表記の説明  
 (A) 土石流により建築物に作用すると想定される力のうち最大のもの (kN/m<sup>2</sup>)  
 (B) (A)が当該建築物に作用する場合の土石流の高さ (m)

告示履歴

告示年月日	
告示番号	
告示年月日	
告示番号	