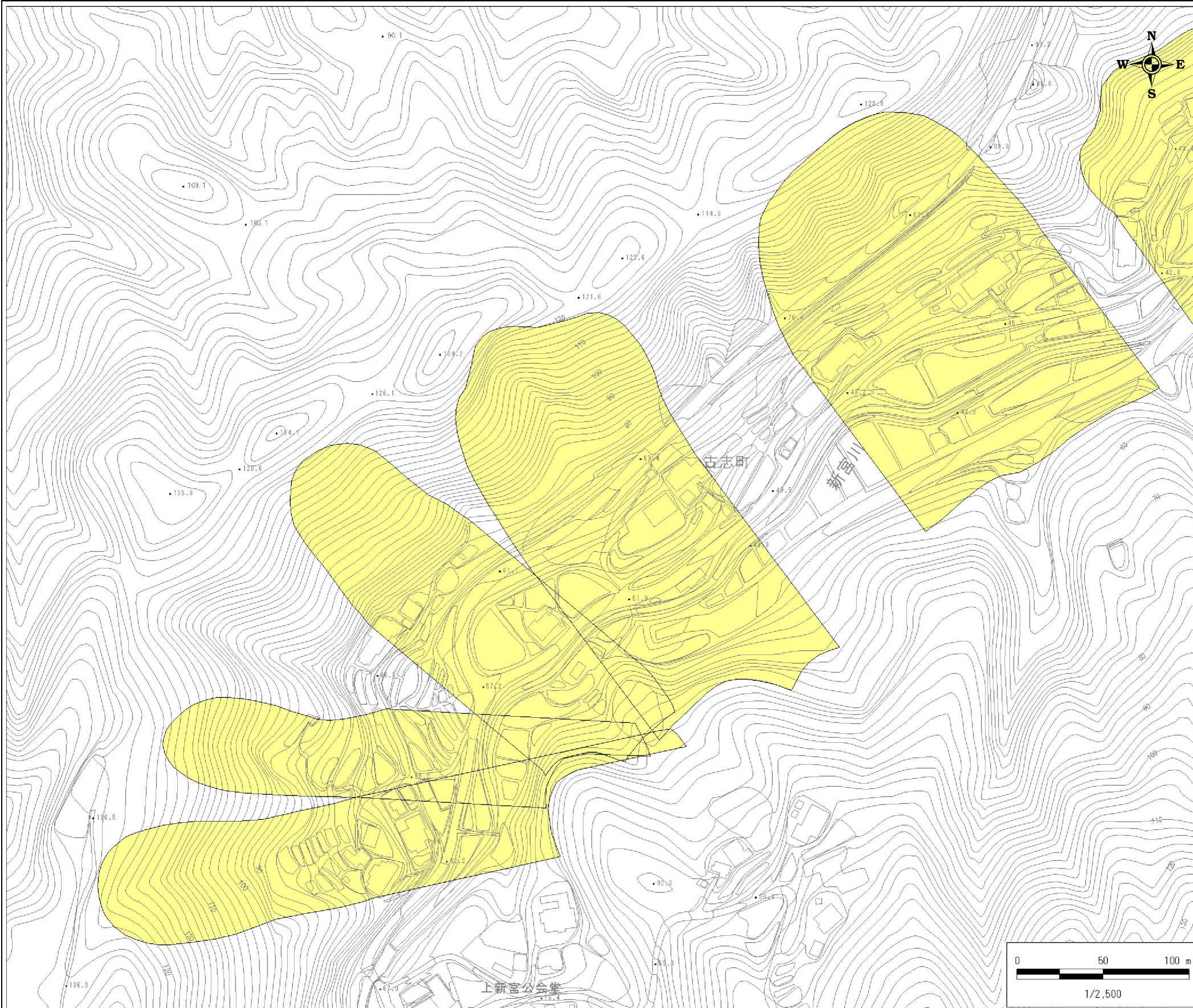


土砂災害警戒区域 区域図

縮尺: 1/2,500



自然現象の種類	地滑り
基礎調査番号	132203A660704030
箇所名	新宮上
所在地	出雲市古志町



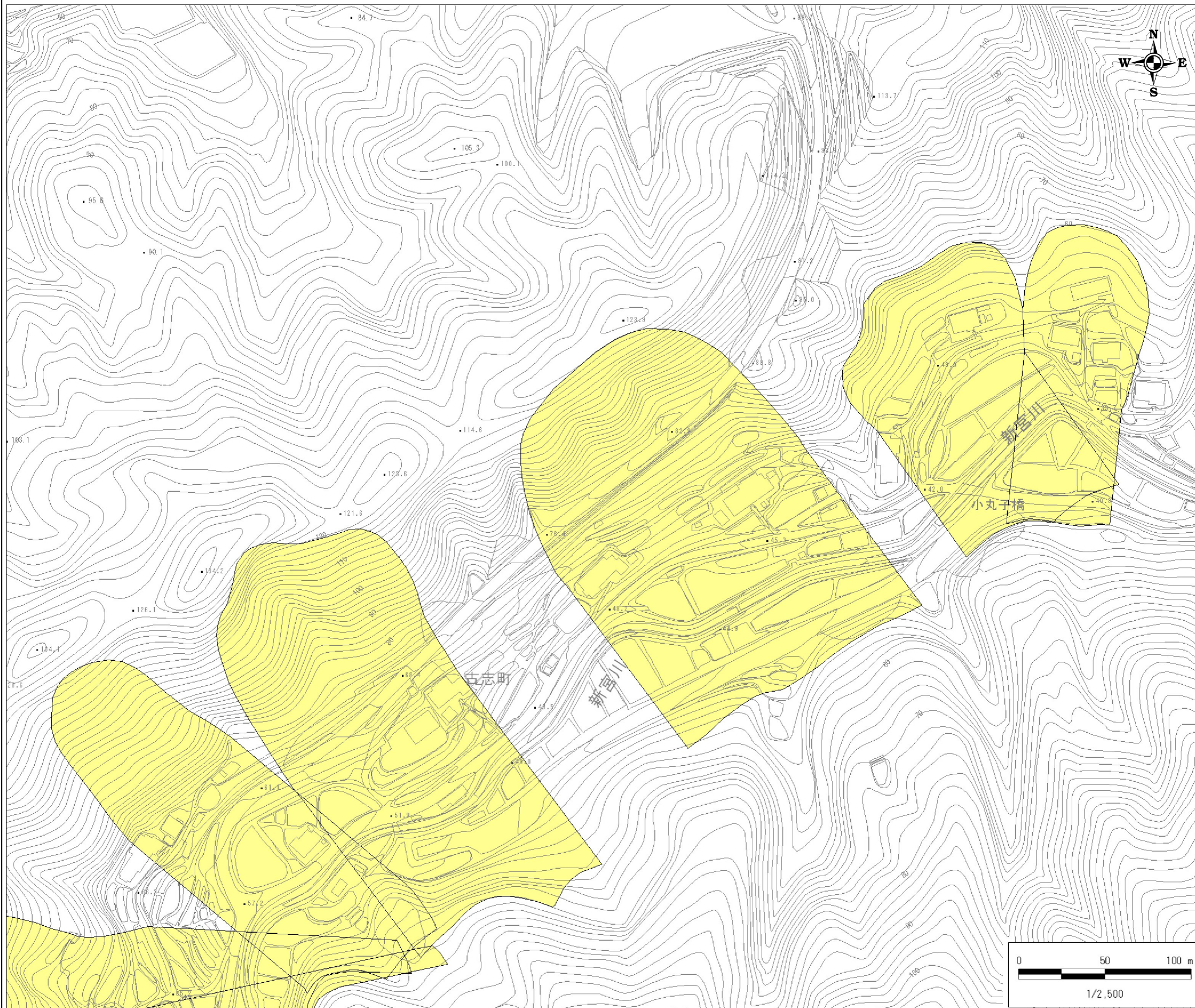
※この地図は、国土地理院の数値地図50000(地図画像)を使用したものである。

区域図凡例

	土砂災害警戒区域
道路区域は除く	

土砂災害警戒区域 区域図

縮尺: 1/2,500



自然現象の種類	地滑り
基礎調査番号	132203A660704030
箇所名	新宮上
所在地	出雲市古志町



※この地図は、国土地理院の数値地図50000(地図画像)を使用したものである。

区域図凡例

	土砂災害警戒区域
道路区域は除く	